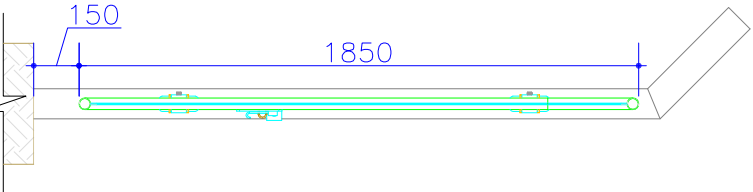


PERSPECTIVA VISTA FRONTAL

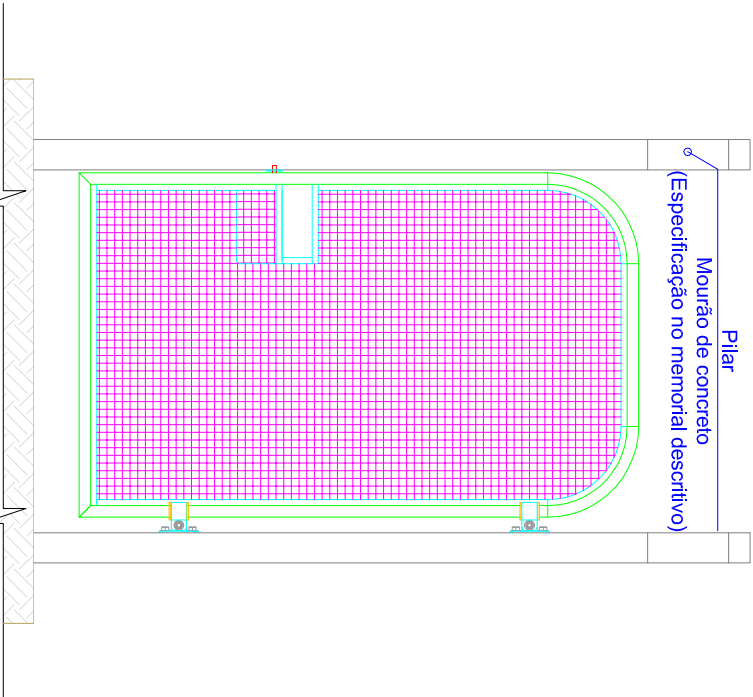
PORTÃO SIMPLES

ESCALA 1:50



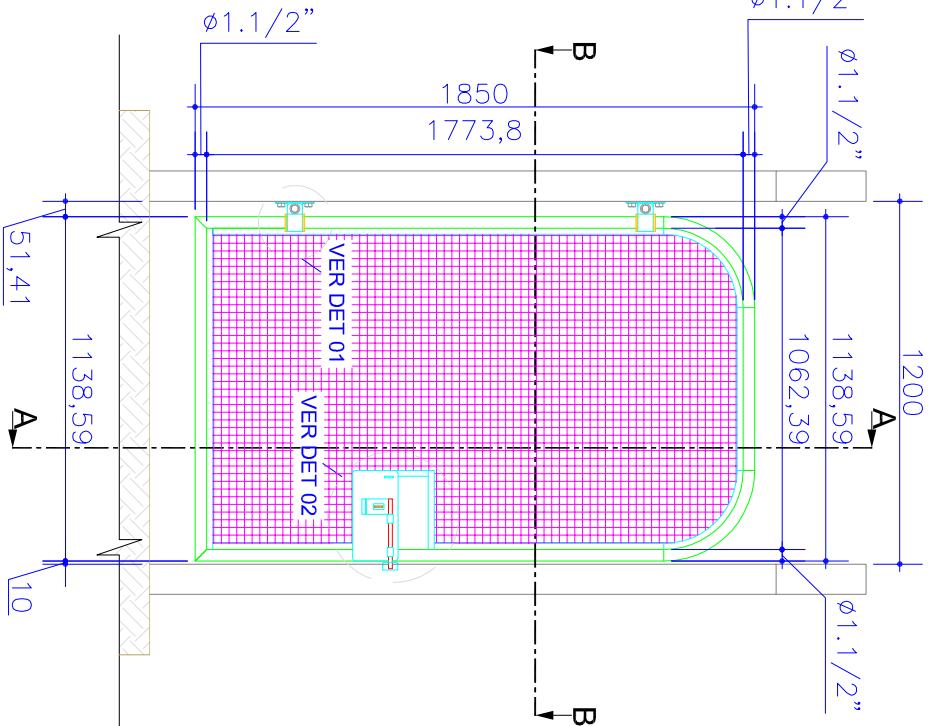
CORTE AA - PORTÃO SIMPLES

ESCALA 1:25



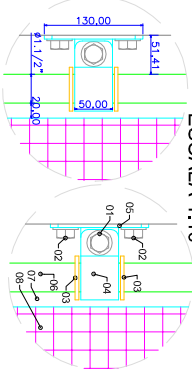
VISTA POSTERIOR - PORTÃO SIMPLES

ESCALA 1:25



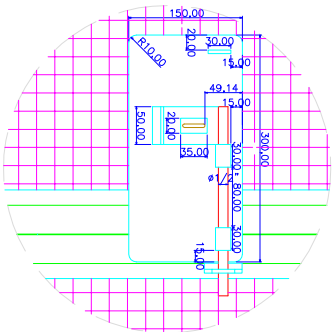
VISTA FRONTAL - PORTÃO SIMPLES

ESCALA 1:25

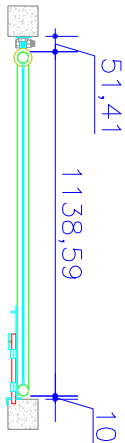


PORTÃO 01 E 02
DETALHE 01
ESCALA 1:10

- 01-Portfuso sextavado c/ porca e arruelas (galvanizados 5/8"x40mm)
- 02-Chumbador sextavado c/ arruela (galvanizados 5/8"x40mm)
- 03-Arêis com chapas de aço (3/16"x15mm)
- 04-Suportes laterais (Chapa de aço maciço 3/16"x15mm)
- 05-Suporte lateral fixo "++" (Chapa de aço maciço 130x50mm e 40x50mm #3/16")
- 06-Tubo estrutura do portão (ø1.1/2"x1,20mm)
- 07-Moldura interna (Chapa de aço maciço 20x1,5mm)
- 08-Tela de arame ondulado (Fio em aço ø2,77mm, abertura de malha 2")




PORTEIRA 01 E 02
DETALHE 02
ESCALA 1:10



CORTE BB - PORTÃO SIMPLES

ESCALA 1:25

<div><div><div><div>UFES</div><div>UNIVERSIDADE</div><div>FEDERAL DA</div><div>FRONTEIRA SUL</div></div><div><div>Secretaria Especial de Obras</div><div>Projeto: 001/2020</div><div>Projeto: 001/2020</div></div></div></div>		<div><div><div>ENR. CIV. PAULO CORREIA CASARMENTO</div><div>RESPONSÁVEL TÉCNICO</div></div><div><div>ENR. CIV. PAULO ROBERTO HENDGES</div><div>RESPONSÁVEL TÉCNICO</div></div></div>		<div><div><div>SECRETARIA ESPECIAL DE OBRAS</div><div>SEÇÃO PROJETO DE OBRAS</div><div>CREMASC 00/2020-5</div></div><div><div><div>RECALCULO DE OBRAS</div><div>ENR. CIV. PAULO ALVARO ZENARO</div><div>CREMASC 11/2014</div></div><div><div>ENR. CIV. PAULO ROBERTO HENDGES</div><div>CREMASC 11/2014</div></div></div></div>		<div><div><div>LOCAL:</div><div>CERRO LARGOIRS</div></div><div><div><div>OBRA:</div><div>CERCAMENTO DAS AREAS EXPERIMENTAIS</div></div><div><div>PROJETO:</div><div>ARQUITETONICO</div></div><div><div>CONTEUDO:</div><div>DETALHAMENTO DE PORTOES</div></div></div><div><div><div>ENDERECO:</div><div>RUA JACOB REINALDO HAUPENTHAL, N° 1580</div></div><div><div>DESENHADO POR:</div><div>PAULO ROBERTO HENDGES</div></div><div><div>PROJETO:</div><div>PORTAO 01</div></div></div></div>		<div><div><div>FASE:</div><div>PROJETO EXECUTIVO</div></div><div><div><div>REVISAO N°-001</div><div>DATA: 15/09/2020</div></div><div><div>ESCALA:</div><div>INDICADA</div></div><div><div>TAMANHO FOLHA:</div><div>A3</div></div></div><div><div><div>N° PRANCHAS:</div><div>03</div></div><div><div>04</div></div></div></div>	
--	--	--	--	--	--	---	--	---	--



Emitido em 17/09/2020

Projeto Nº 3/2020 - ASSGAS - CL (10.17.08.04.02.03.02)

(Nº do Protocolo: NÃO PROTOCOLADO)

(Assinado digitalmente em 21/09/2020 15:08)

PAULO ROBERTO HENDGES

ENGENHEIRO-AREA

ASSINFR - CL (10.17.08.04.02.03.04)

Matrícula: 1948305

Para verificar a autenticidade deste documento entre em <https://sipac.uffs.edu.br/documentos/> informando seu número: **3**, ano: **2020**, tipo: **Projeto**, data de emissão: **17/09/2020** e o código de verificação: **e6d34c5daf**