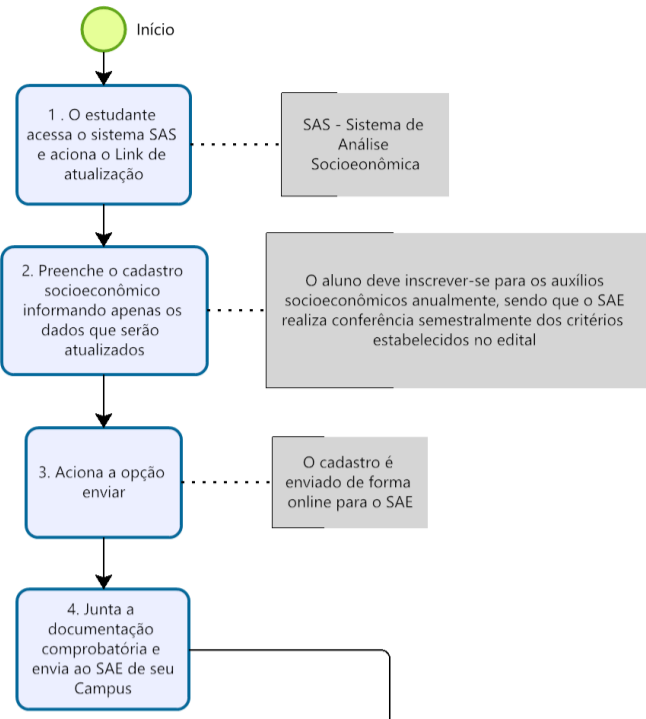


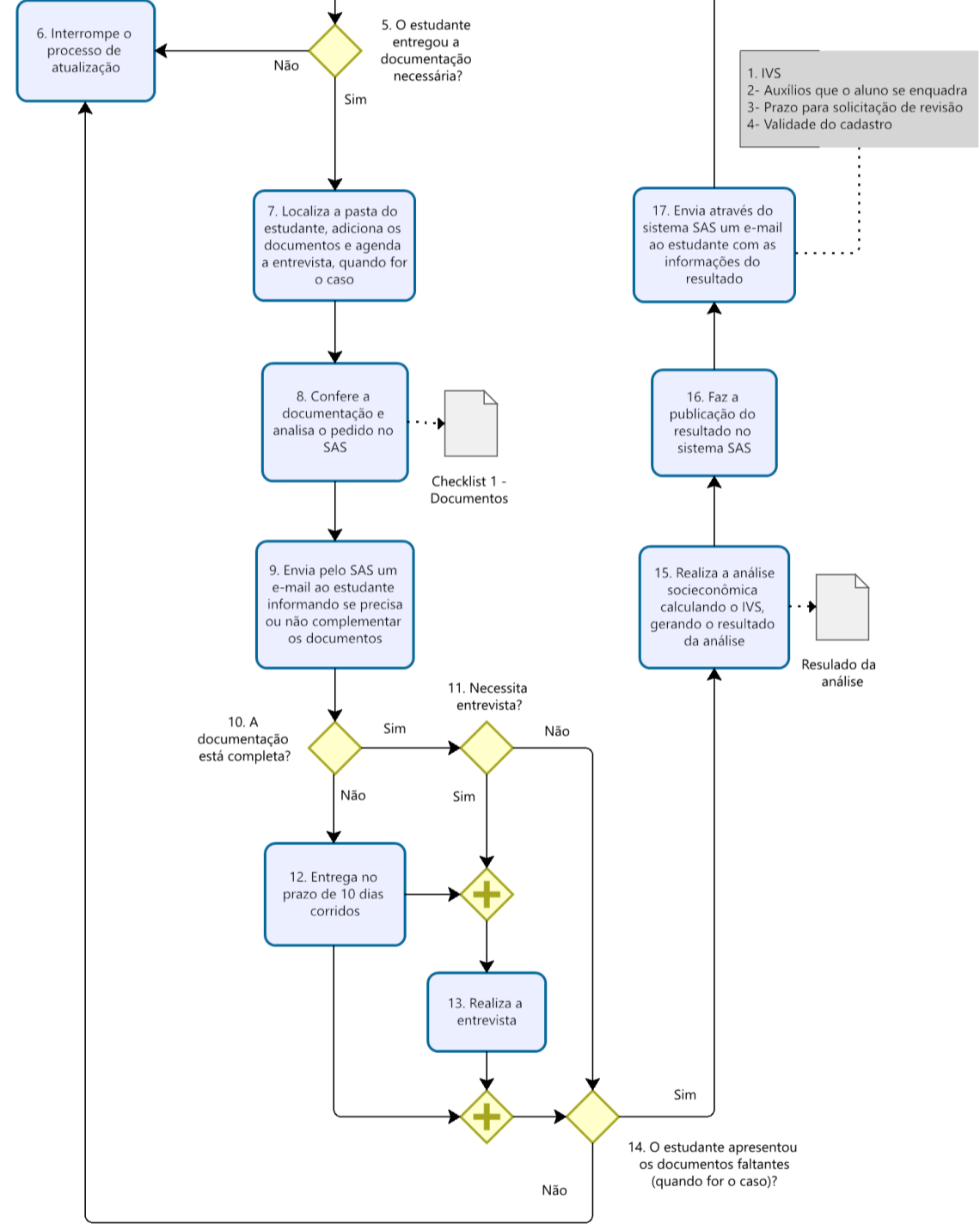
Tipo do Processo: ASSISTÊNCIA ESTUDANTIL: BOLSA AUXÍLIO - 529.53
Assunto do Processo: 529.53 - (ASSISTÊNCIA ESTUDANTIL) BOLSA AUXÍLIO - AVALIAÇÃO
Assunto Detalhado: Solicitação atualização cadastral aluno nome Campus... (detalhar)
Natureza do Processo: Ostensivo (com dados pessoais restritos)
Interessado: O discente beneficiado

MAPA DE PROCESSO Nº 6/EP/UJFS/2022
 Processo: 23205.023480/2023-81
 Setor Gestor: PROAE
 Criado em: 25/05/2017
 Atualizado em: 15/02/2024
 Versão: 2.1
 Parte do Macroprocesso:

ESTUDANTE



ATUALIZAÇÃO CADÁSTRAL - PROAE



SAE - CAMPI