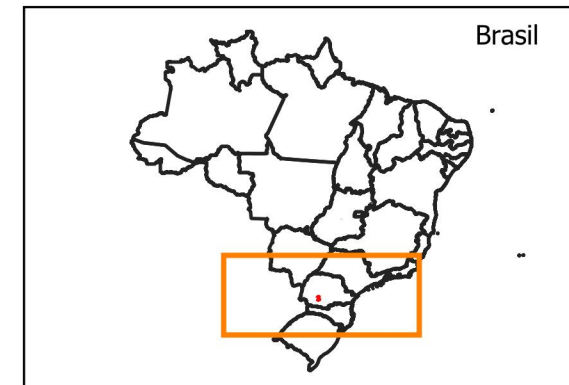
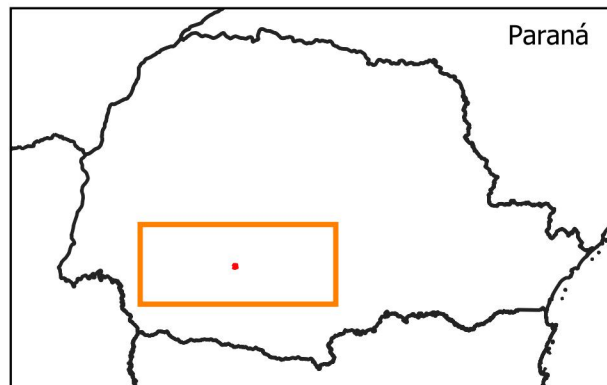
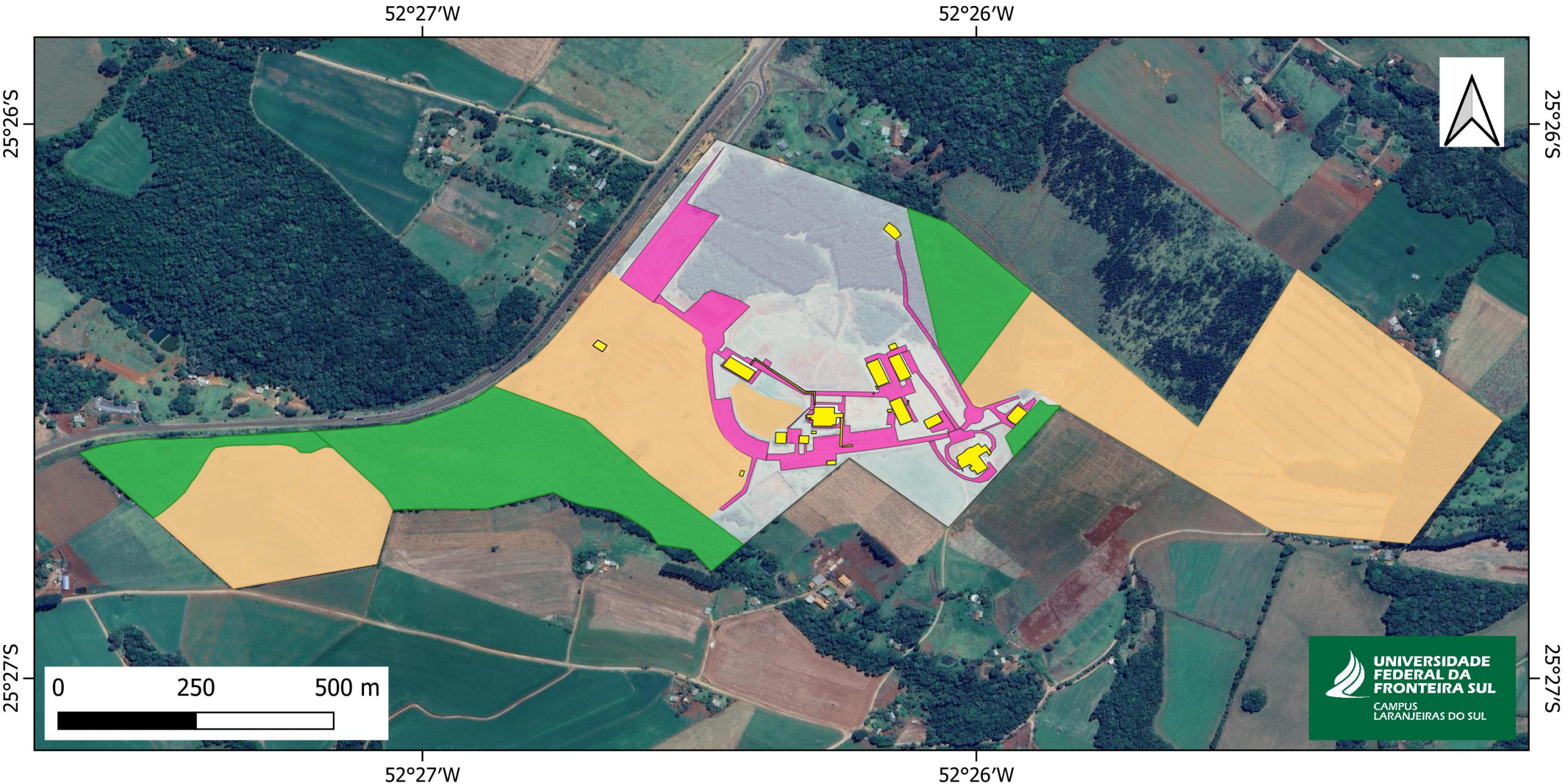


### MAPA DE LOCALIZAÇÃO DO CAMPUS LARANJEIRAS DO SUL

Universidade Federal da Fronteira Sul (UFFS).  
Laranjeiras do Sul, Paraná, Brasil.  
Sistema de referência de coordenadas (SRC): WGS 84;  
Coordenadas Geográficas.  
Fonte: IBGE (2022); Google Satélite s/d.  
Elaboração: Prof. Dr. Fábio Zeneratti





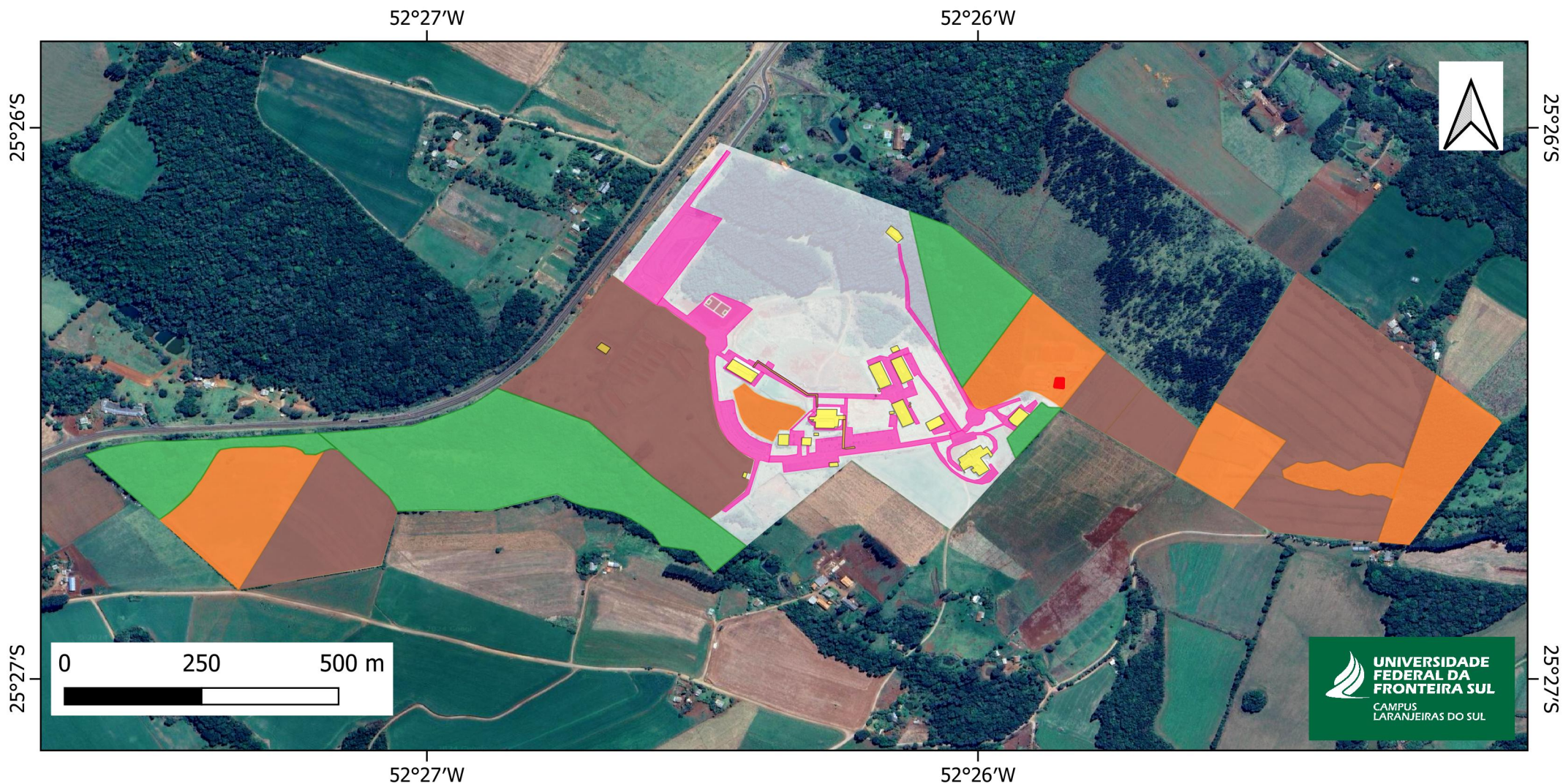


**ZONEAMENTO DOS ESPAÇOS DO CAMPUS LARANJEIRAS DO SUL**

Sistema de referência de coordenadas (SRC): WGS 84; Coordenadas Geográficas.  
 Fonte: IBGE (2022); Google Satélite s/d.

- Legenda:**
- ÁREAS A PRESERVAR  
 Proteção Permanente (APP); Reserva Legal (RL)
  - ÁREA EDIFICADA
  - ÁREA EXPERIMENTAL
  - ÁREA DE CIRCULAÇÃO
  - ÁREA DE EXPANSÃO





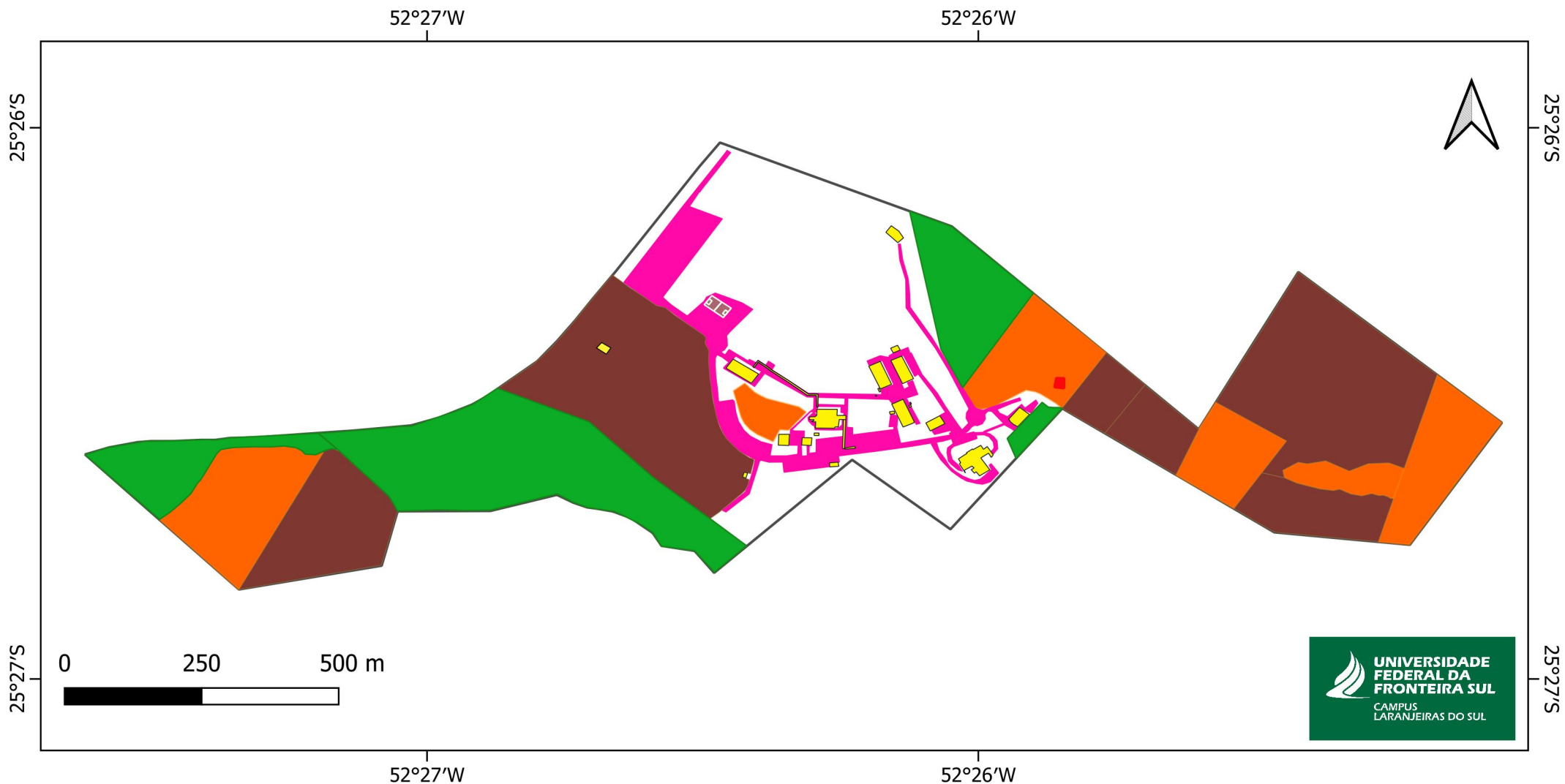
## ZONEAMENTO DAS ÁREAS EXPERIMENTAIS DO CAMPUS LARANJEIRAS DO SUL

Universidade Federal da Fronteira Sul (UFFS).  
Laranjeiras do Sul, Paraná, Brasil.  
Sistema de referência de coordenadas (SRC): WGS 84;  
Coordenadas Geográficas.  
Fonte: IBGE (2022); Google Satélite s/d.

### LEGENDA

- |                                                                                                          |                                                                                                                                                          |
|----------------------------------------------------------------------------------------------------------|----------------------------------------------------------------------------------------------------------------------------------------------------------|
|  ÁREA EDIFICADA     |  ÁREAS A PRESERVAR<br>Proteção permanente (APP); Reserva legal (RL) |
|  CAMPO DE FUTEBOL   |  CASA DE VEGETAÇÃO                                                  |
|  ÁREA DE CIRCULAÇÃO |  ÁREA DE EXPERIMENTAÇÃO AMPLA                                       |
|                                                                                                          |  ÁREA DE TRANSIÇÃO AGROECOLÓGICA                                    |
|                                                                                                          |  ÁREA DE EXPANSÃO                                                   |





## ZONEAMENTO DAS ÁREAS EXPERIMENTAIS DO CAMPUS LARANJEIRAS DO SUL

Universidade Federal da Fronteira Sul (UFFS).  
Laranjeiras do Sul, Paraná, Brasil.  
Sistema de referência de coordenadas (SRC): WGS 84;  
Coordenadas Geográficas.  
Fonte: IBGE (2022); Google Satélite s/d.

### LEGENDA

- |                                                                                                          |                                                                                                                                                          |
|----------------------------------------------------------------------------------------------------------|----------------------------------------------------------------------------------------------------------------------------------------------------------|
|  ÁREA EDIFICADA     |  ÁREAS A PRESERVAR<br>Proteção permanente (APP); Reserva legal (RL) |
|  CAMPO DE FUTEBOL   |  CASA DE VEGETAÇÃO                                                  |
|  ÁREA DE CIRCULAÇÃO |  ÁREA DE EXPERIMENTAÇÃO AMPLA                                       |
|                                                                                                          |  ÁREA DE TRANSIÇÃO AGROECOLÓGICA                                    |
|                                                                                                          |  ÁREA DE EXPANSÃO                                                   |