



PROGRAMAÇÃO

3º VEM PRA UFFS

LOCAL: UFFS – CAMPUS CERRO LARGO

Rua Jacob Reinaldo Haupenthal, 1580, Bairro São Pedro

23 de maio de 2019



Atividades nos Laboratórios

| Nº | CURSO | LOCAL | CURSOS ATENDIDOS NO LABORATÓRIO | ATIVIDADE |
|----|----------------------|--|---------------------------------|--|
| 1 | Agronomia | Laboratório 02 – Sala 106 Laboratório de Fisiologia Vegetal | Agronomia e Ciências Biológicas | Extração de clorofila; determinação de acidez por titulação; determinação de sólidos solúveis com refratômetro; Determinação da cor de frutos com colorímetro. |
| 2 | Agronomia | Laboratório 02 – Sala 107 Laboratório de Agroecologia | Agronomia | Demonstração de biofertilizantes; Fotos e banners de trabalhos do pomar; Explicação sobre germinação de sementes. |
| 3 | Agronomia | Laboratório 03 – Sala 102 Laboratório Pedologia e Física do Solo | Agronomia | Exposição de coleção de rochas e tipos de solos; Apresentação de atividades desenvolvidas no laboratório. |
| 4 | Engenharia Ambiental | Laboratório 01 – Sala 112 Laboratório de Reatores e Operações Unitárias | Engenharia Ambiental | Explicação sobre as pesquisas desenvolvidas no laboratório e suas aplicações. Áreas temáticas: i) extração de óleo de soja; ii) produção de biodiesel; iii) absorção de corantes. Visualização de amostras e equipamentos empregados no laboratório. |

| | | | | |
|----|-------------------------------|---|--|--|
| 5 | Engenharia Ambiental | Laboratório 01 – Sala 113 Laboratório de Fenômenos de Transporte | Engenharia Ambiental e Sanitária | Simulação de escoamento de água em barragens e reservatórios para controle de vazão. |
| 6 | Engenharia Ambiental | Laboratório 03 – Sala 103 Laboratório de Mecânica dos Solos | Engenharia Ambiental e Sanitária e Agronomia | Exposição de pesquisas sobre aplicação de resíduos na construção civil |
| 7 | Engenharia Ambiental | Laboratório 03 – Sala 114 Laboratório de Águas | Engenharia Ambiental e Sanitária e Ciências Biológicas | <i>Daphnia magna</i> : Apresentação e exposição do microcrustáceo utilizado para identificação de toxicidade ambiental. |
| 8 | Engenharia Ambiental | Laboratório 03 – Sala 115 Laboratório de Efluentes | Engenharia Ambiental e Sanitária | Degradação de contaminantes emergentes via processos de oxidação avançada (POA). |
| 9 | Física e Engenharia Ambiental | Laboratório 03 – Sala 110 Laboratório de Fluidos e Termologia | Física e Engenharia Ambiental e Sanitária | Carro Solar; Energia Eólica em energia elétrica utilizando materiais piezelétricos. |
| 10 | Física | Laboratório 03 – Sala 111 Laboratório de Mecânica | Engenharia Ambiental e Sanitária e Física | A máquina a vapor; Bomba de calor; Tubo de elétrons ; Ponte de pessoas; Giroscópico; Centro de gravidade, “Você consegue pegar o que está no chão, sem encostar no chão?”; Banco de pregos. |
| 11 | Física | Laboratório 03 – Sala 112 Laboratório de Eletromagnetismo | Física e Engenharia Ambiental e Sanitária | Funcionamento do olho humano; Mirascópico 3D; Visualização de microorganismos em gota d’água; Visualizar a difração da luz, laser e fio de cabelo; Experimento de robótica, braço mecânico hidráulico. |

| | | | | |
|----|--|---|---|--|
| 12 | Ciências Biológicas, Física e Química | Laboratório 01 – Sala 106 Laboratório de Ensino de Ciências | Ciências Biológicas, Física e Química | Mostra de jogos didáticos, modelos didáticos e experimentos de ensino de Ciências. |
| 13 | Ciências Biológicas | Laboratório 02 – Sala 102 Laboratório de Anatomia e Fisiologia Humana e Animal | Ciências Biológicas | Exposição de peças anatômicas. |
| 14 | Ciências Biológicas | Laboratório 02 – Sala 103 Laboratório de Genética | Ciências Biológicas, Agronomia | Exposição de células em diferentes estágios do ciclo celular. |
| 15 | Ciências Biológicas | Laboratório 02 – Sala 104 Laboratório de Microscopia e Luparia II | Ciências Biológicas, Agronomia, Engenharia Ambiental e Sanitária, Química | Breve exposição dos trabalhos de pesquisa realizados; Exposição de plantas secas, observação de tecidos e estruturas morfológicas externas das plantas. |
| 16 | Ciências Biológicas | Laboratório 02 – Sala 108 Laboratório de Práticas Integradas de Campo | Ciências Biológicas | Breve exposição das atividades que estão sendo realizadas com vertebrados no laboratório; Serão expostos diferentes amostras de organismos de vertebrados. |
| 17 | Ciências Biológicas | Laboratório 02 – Sala 109 Laboratório de Bioquímica | Ciências Biológicas Química | Exposição de culturas de células. |
| 18 | Ciências Biológicas | Laboratório 02 – Sala 112 Laboratório de Microbiologia | Ciências Biológicas, Agronomia, Engenharia Ambiental e Sanitária | Breve exposição dos trabalhos de pesquisa realizados; Observação de cultivos de fungos e bactérias em placas e observação microscópica. |

| | | | | |
|----|---------------------|--|--|--|
| 19 | Ciências Biológicas | Laboratório 02 – Sala 114 Laboratório de Microscopia e Luparia I | Ciências Biológicas, Agronomia, Engenharia Ambiental e Sanitária | Breve exposição de atividades que estão sendo realizadas com invertebrados no laboratório de zoologia; Exposição de amostras de invertebrados da coleção. |
| 20 | Química | Laboratório 03 – Sala 105 Laboratório de Química Orgânica | Química, Agronomia, Ciências Biológicas | Cromatografia líquida: O segredo das cores. |
| 21 | Química | Laboratório 03 – Sala 106 Laboratório de Química Geral | Química, Engenharia Ambiental e Sanitária, Agronomia, Biologia | Experimentando a química Apresentação do laboratório. |
| 22 | Química | Laboratório 03 – Sala 113 Laboratório de Físico Química | Química, Engenharia Ambiental, Agronomia e Sanitária, Ciências Biológicas, Física; | A arte e diversão na química: Pasta de dente de elefante; Amoeba; Destilação por arraste de vapor. |
| 23 | Química | Laboratório 01 – Sala 109 Laboratório de Ensino e Aprendizagem II | Ciências Biológicas, Física e Química | Teste de chama; Condução de corrente elétrica; Leite psicodélico. |
| 24 | Letras | Laboratório 01 – Sala 105 Laboratório de Letras | Letras | Nossa Língua Portuguesa |

Estades – Saguão do Bloco dos Professores

| | Estande | Atividades |
|----|----------------------------------|--|
| 1 | LETRAS | Informações sobre o curso Inscrições das atividades nos Laboratórios |
| 2 | QUÍMICA | Informações sobre o curso Inscrições das atividades nos Laboratórios |
| 3 | FÍSICA | Informações sobre o curso Inscrições das atividades nos Laboratórios |
| 4 | CIÊNCIAS BIOLÓGICAS | Informações sobre o curso Inscrições das atividades nos Laboratórios |
| 5 | ENGENHARIA AMBIENTAL E SANITÁRIA | Informações sobre o curso Inscrições das atividades nos Laboratórios |
| 6 | AGRONOMIA | Informações sobre o curso Inscrições das atividades nos Laboratórios |
| 7 | ADMINISTRAÇÃO | Informações sobre o curso Inscrições das atividades nos Laboratórios |
| 8 | SALA DE IMPRENSA (ASCOM) | Gravação ao vivo – Rádio Caibaté Linha do Tempo UFFS Vídeo com melhores momentos |
| 9 | ASSUNTOS ESTUDANTIS | Como os estudantes recebem os auxílios para estudar na UFFS? |
| 10 | ACESSIBILIDADE | |
| 11 | MOSTRA DE PESQUISA E EXTENSÃO | |

Apresentação de banners de projetos de Pesquisa e Extensão do Campus

Atividades no Bloco A

| Nº | Atividade | Local |
|----|---|----------|
| 1 | Empresa Júnior – Curso de Administração | Sala 202 |
| 2 | Biblioteca Janine Rodrigues Nunes | Térreo |
| 3 | Residência Pedagógica e PIBID Espanhol | Sala 201 |
| 4 | Prédio do Bloco A, de forma geral | |

Artísticos – Saguão do Bloco dos Professores

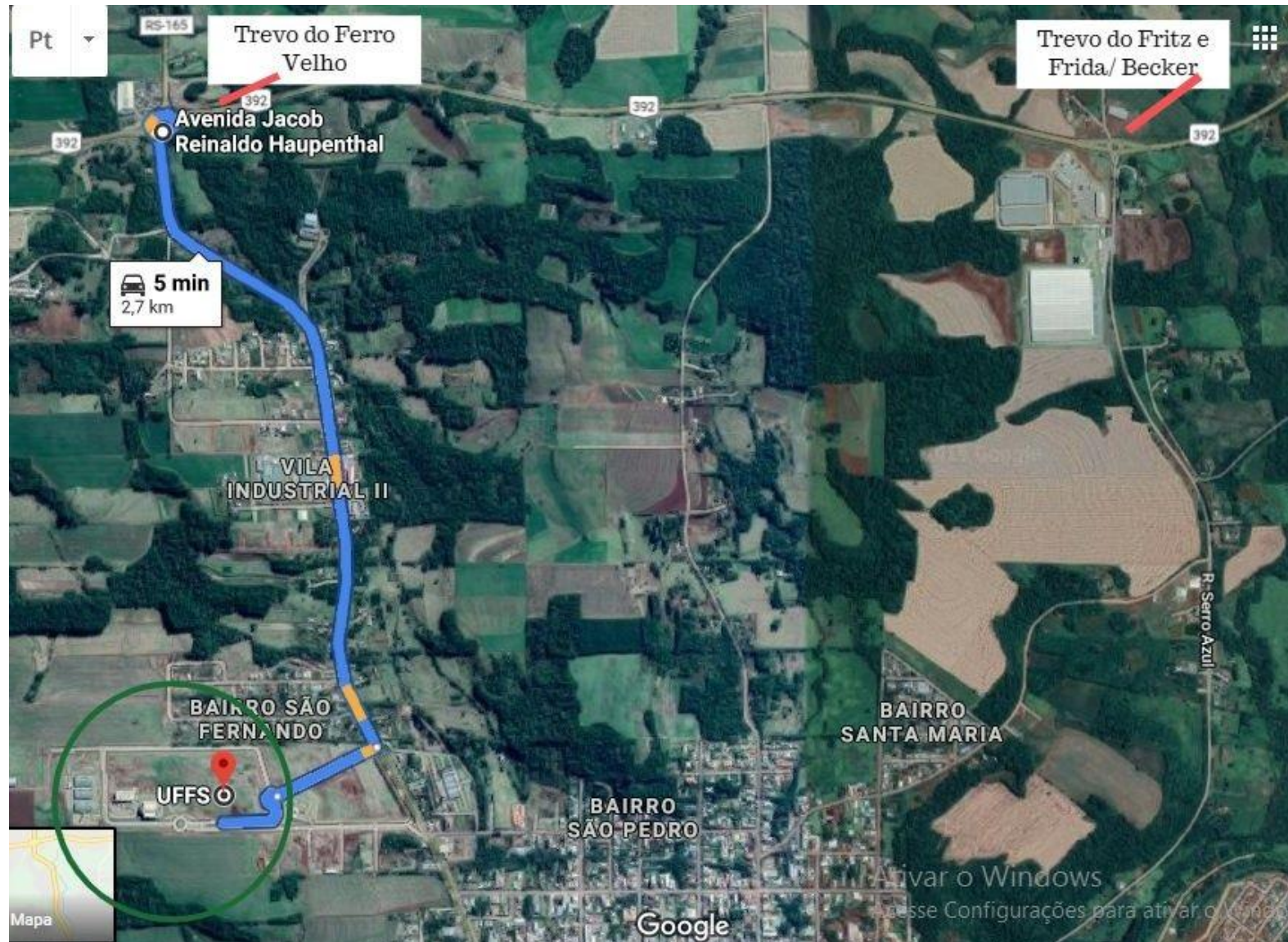
| Nº | Atividade | Descrição |
|----|---|---|
| 1 | Sarau Literatura Letras | Leitura de contos, poesias, intervenções artísticas |
| 2 | Apresentações artísticas Voz e Violão 10h – Eduardo 10h30 – Renan Matogrosso 11h – Rita Luana 15h – Alessandro 15h30 – Eduardo e Alessandro | |
| 3 | Pipoca Poética - Letras | Distribuição de pipoca acompanhada de poesias |

Galpão das Máquinas

Demonstração das máquinas agrícolas utilizadas nos trabalhos de Pesquisa

Mapas da UFFS

Como chegar até a UFFS -> entrar no Trevo do Ferro Velho e seguir até o Parque Municipal de Exposições (ExpoCel). Subir à direita.



Mapa dos prédios da UFFS



Local do desembarque dos estudantes

