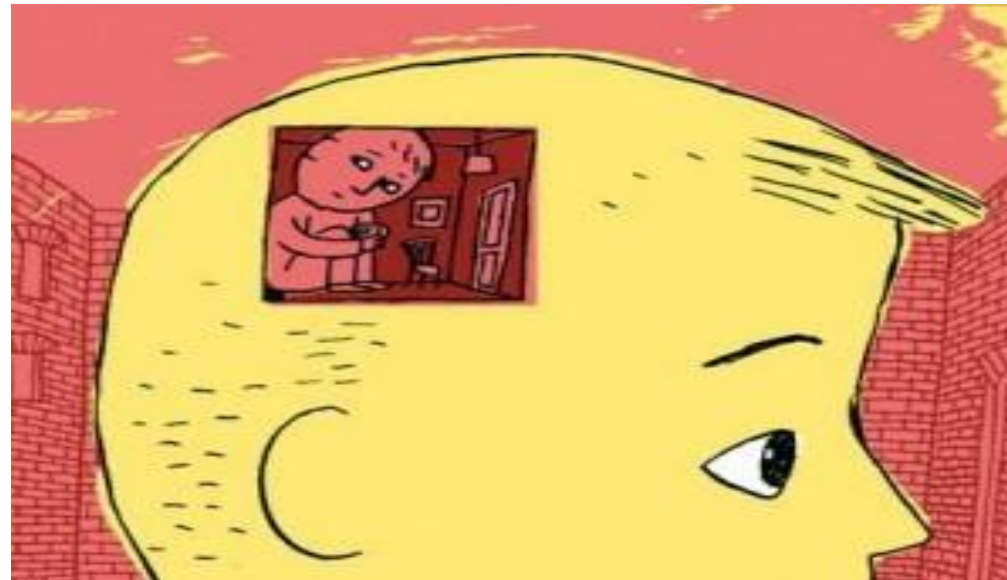
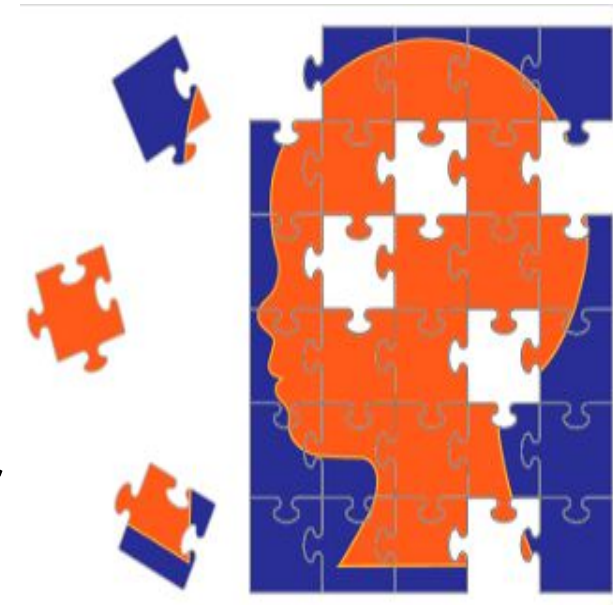


Transtornos Globais do Desenvolvimento (TGD)



- Os Transtornos Globais do Desenvolvimento (TGD) representam uma *categoria* em que estão agrupados transtornos que afetam algumas funções do desenvolvimento Humano.
- Nessa *categoria*, estão incluídos os alunos com diagnóstico TEA - Transtorno do Espectro Autista/Asperger, Transtorno Desintegrativo da Infância (psicose) e Transtorno Invasivo de Desenvolvimento - sem outra especificação. Os sintomas ou comportamentos ocorrem no transcorrer da infância, com um comprometimento ou atraso no desenvolvimento e maturação do sistema nervoso central.



Algumas características do estudante com TGD

- São facilmente oprimidos pelas mínimas mudanças, altamente sensíveis a pressões do ambiente;
- São ansiosos e tendem a temer obsessivamente quando não sabem o que esperar. Stress, fadiga e sobrecarga emocional facilmente os afeta das atividades propostas pelo professor;
- Apresentam variações na atenção, na concentração e, eventualmente, na coordenação motora. Mudanças de humor sem causa aparente e acessos de agressividade são comuns em alguns casos. Apresentam seus interesses de maneira diferenciada e podem fixar sua atenção em uma só atividade;

Algumas características do estudante com TGD

- Apresentam dificuldades em iniciar e manter uma conversa. Algumas evitam o contato visual e demonstram aversão ao toque do outro, mantendo-se isoladas. Podem estabelecer contato por meio de comportamentos não-verbais;
- Apresentam diferenças na aprendizagem e merecem atenção com relação às áreas de interação psicossocial, comunicação e comportamento.

ADAPTAÇÕES

RECOMENDADAS

DIDÁTICO-PEDAGÓGICAS

- Permitir que o/a estudante faça o registro/gravação das aulas e use o computador;
- Ofertar explicações individualizadas quando necessário;
- Explicar de forma global o que será estudado; tanto no plano de ensino quanto nas atividades diárias (visando diminuir os níveis de ansiedade do estudante);
- Investir em aprimorar sua comunicação com o aluno com TGD. Eles possuem dificuldades na comunicação e precisam que você encontre formas de estabelecer uma comunicação plena com ele;

ADAPTAÇÕES

RECOMENDADAS

DIDÁTICO-PEDAGÓGICAS

- Auxiliar na interpretação de textos, ler com o/a estudante e explicar o que foi lido de forma pontual e simplificada;
- Oportunizar momentos de relatos orais, ajudando-o/a a organizar a exposição com coerência;
- Quando for apresentar vídeos, regular o volume de forma que fique agradável ao aluno;
- Incentivar o trabalho em grupo;
- Incentivar o/a estudante a participar da aula e realizar as atividades solicitadas.

ADAPTAÇÕES

RECOMENDADAS

AVALIATIVAS

- Estabelecer, quando necessário, tempo ampliado para a realização das atividades. Elas podem ser iniciadas em sala de aula com a turma e continuadas em horário agendado no setor de acessibilidade e/ou com o professor;
- Avaliação diferenciada quando necessário;
- Utilização de notebook/tablete ou outro aparelho quando necessário e possível.

BIBLIOGRAFIA

- http://www.educadores.diaadia.pr.gov.br/arquivos/File/ed_especial/tgd_unid2.pdf.
- <https://neurosaber.com.br/como-lidar-com-o-tgd-na-escola-transtornos-globais-do-desenvolvimento/>
- <https://www.portaleducacao.com.br/conteudo/artigos/estetica/estrategias-para-lidar-com-transtornos-globais-do-desenvolvimento-tgd/56282>