



Como forma de colaborar para a conscientização da comunidade da UFFS quanto à sustentabilidade, o Plano de Logística Sustentável (PLS) propôs ações para que a Universidade possa efetivamente cumprir seu papel na comunidade acadêmica e na sociedade.

A adoção de medidas sustentáveis na esfera pública federal é estimulada pelo governo federal a fim de proporcionar o desenvolvimento planejado e a preservação dos recursos naturais.

Nesse sentido, a Secretaria Especial de Tecnologia e Informação – SETI orienta que todos os servidores deem preferência a impressões em frente e verso, conforme instruções.



Windows



Ubuntu/Linux

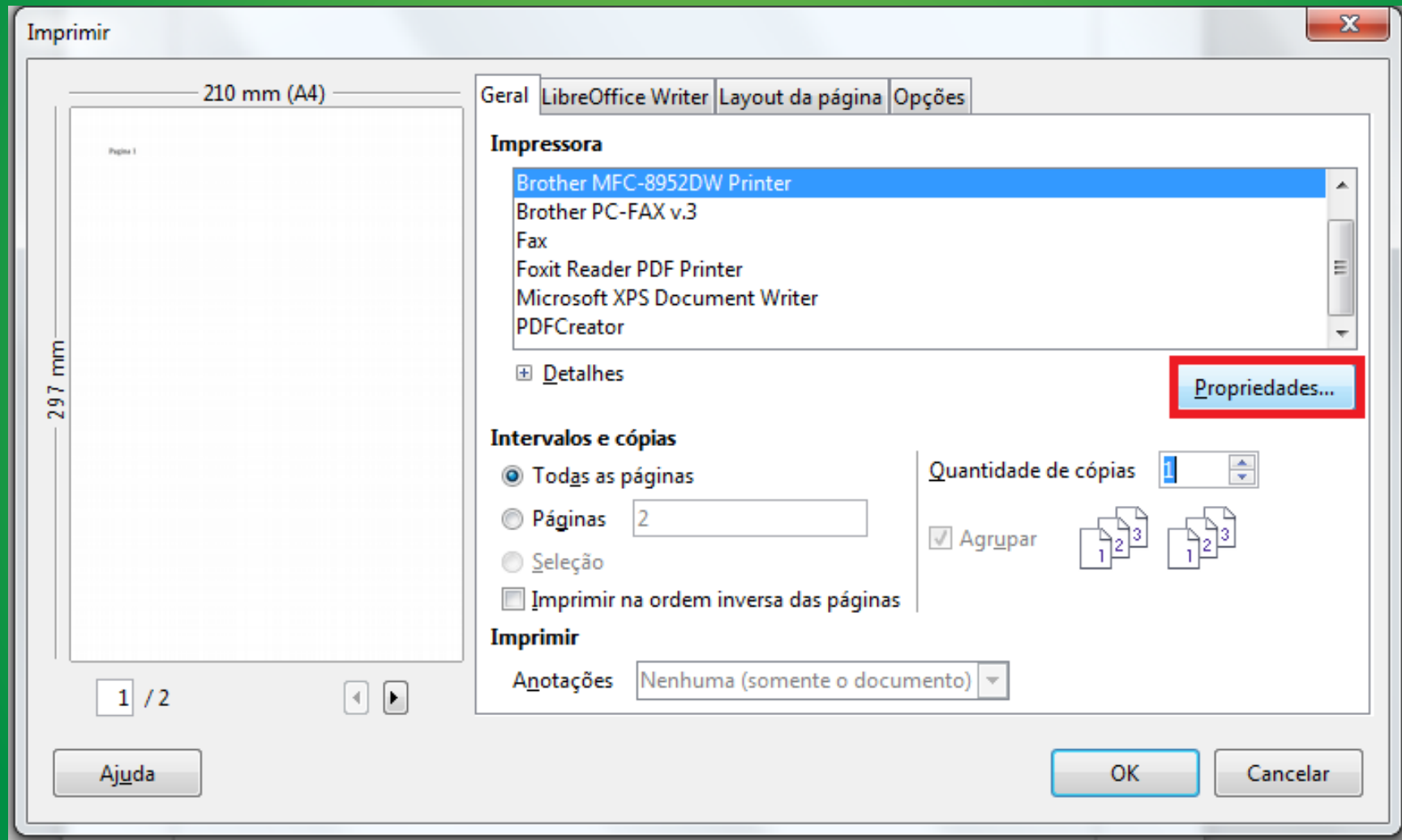


Mac



# WINDOWS

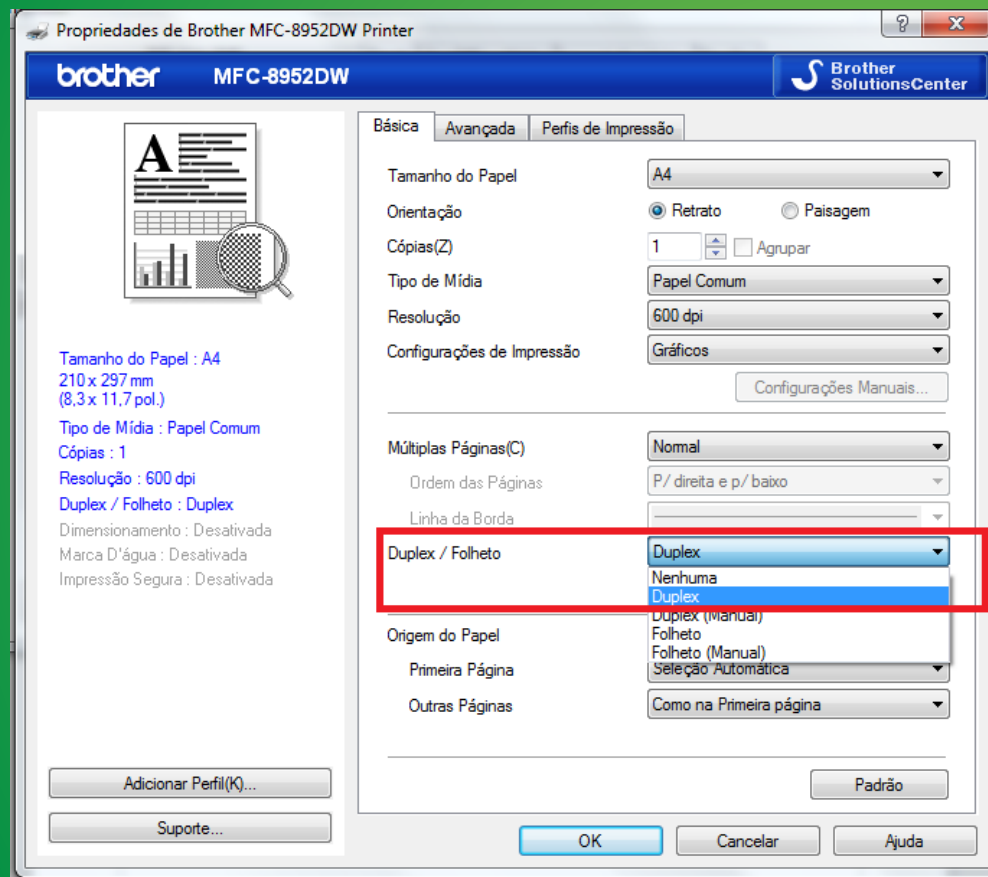
Ao realizar a impressão, selecione a impressora desejada e clique em propriedades.





# WINDOWS

Na tela de propriedades da impressora, no campo Duplex/Folheto, selecione Duplex.

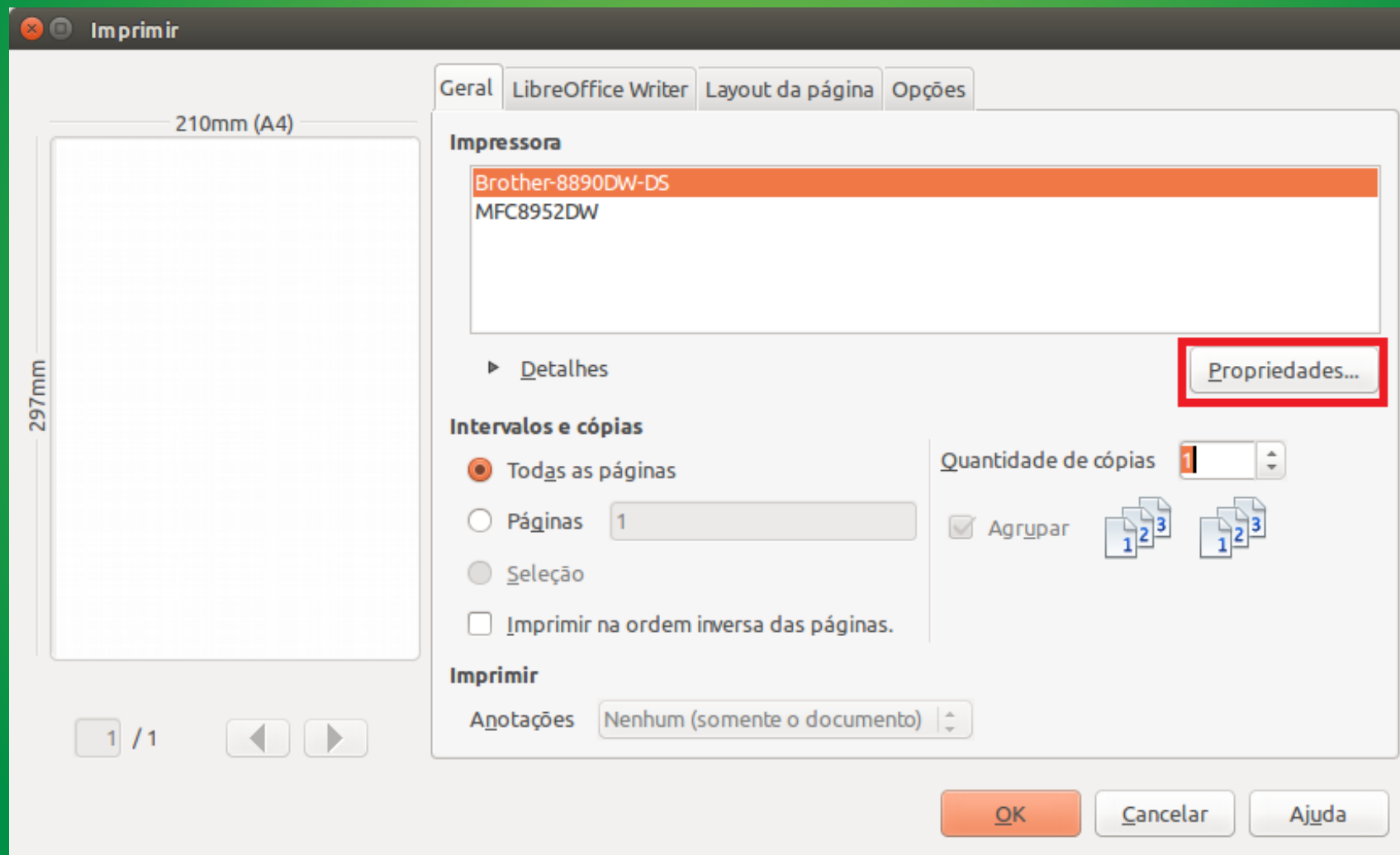


Em seguida, clique em OK e proceda a impressão normalmente.



# UBUNTU/LINUX

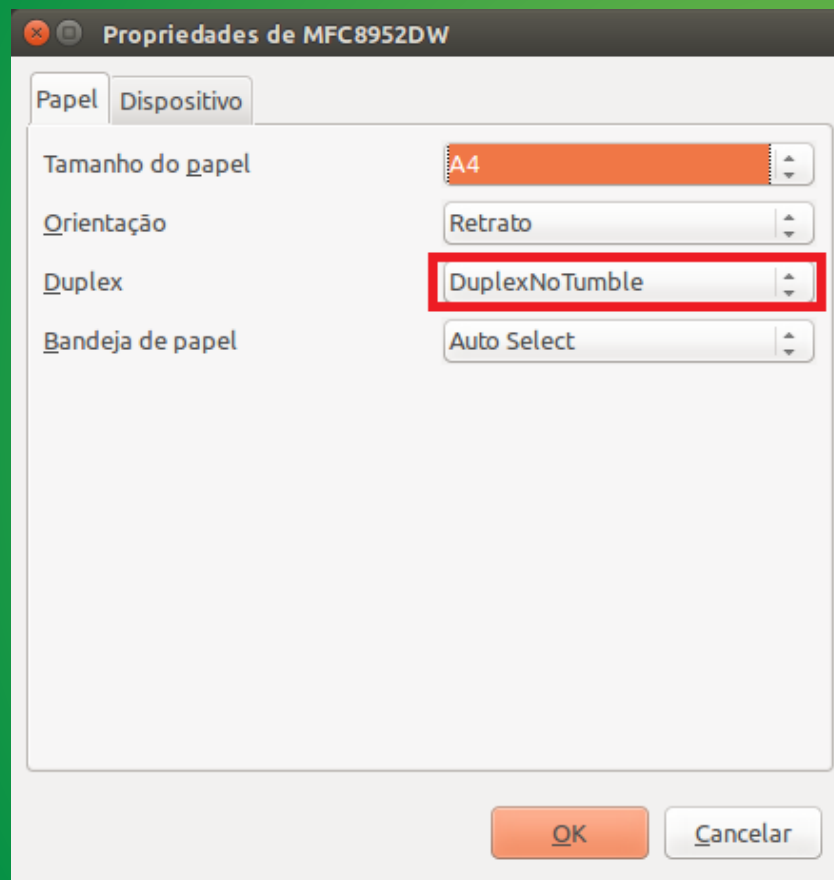
Ao realizar a impressão, selecione a impressora desejada e clique em propriedades.





# UBUNTU/LINUX

Na tela de propriedades da impressora, no campo Duplex, selecione DuplexNoTumble.

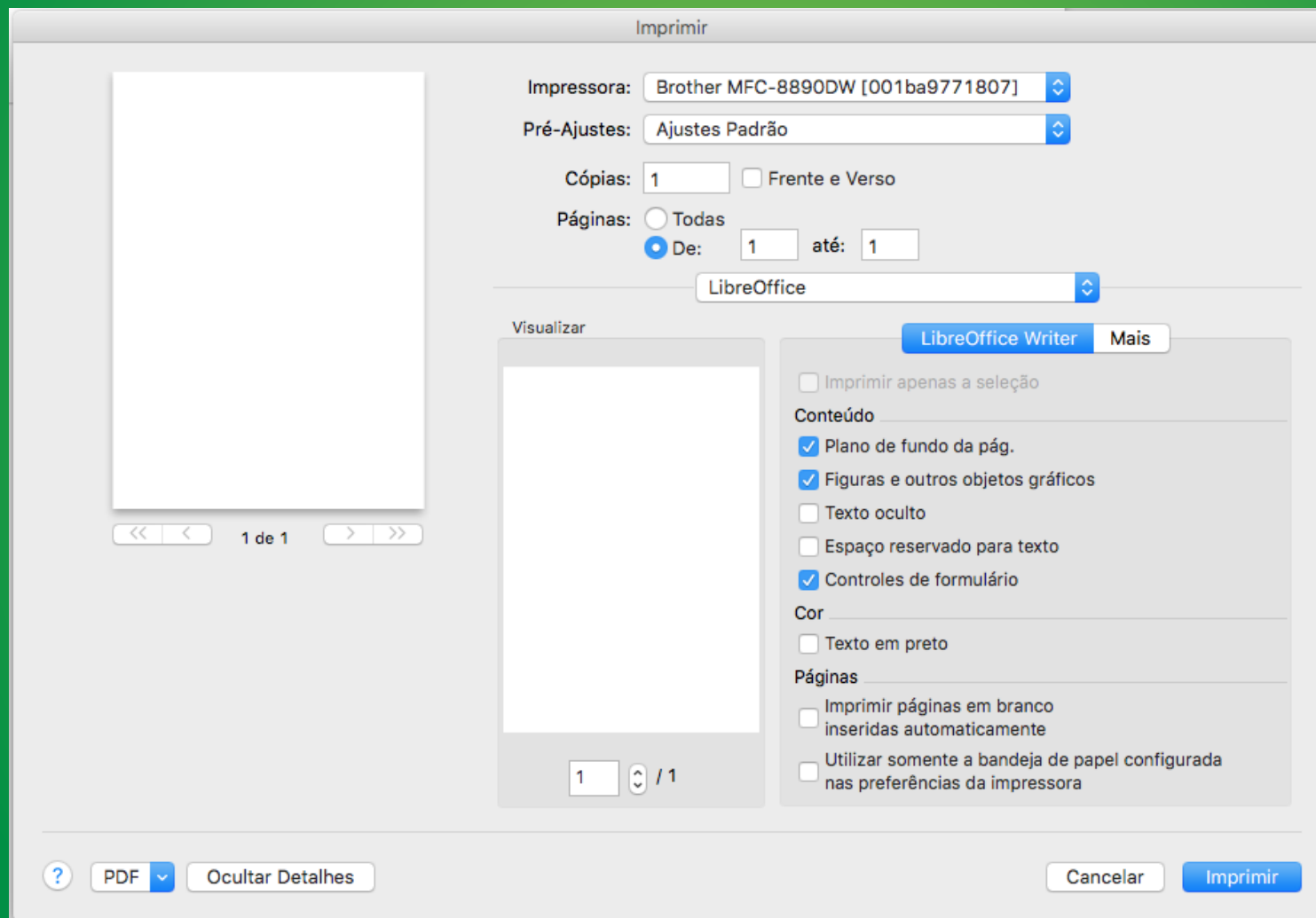


Em seguida, clique em OK e proceda a impressão normalmente.



# MAC

Ao realizar a impressão, selecione a impressora desejada e clique em propriedades.

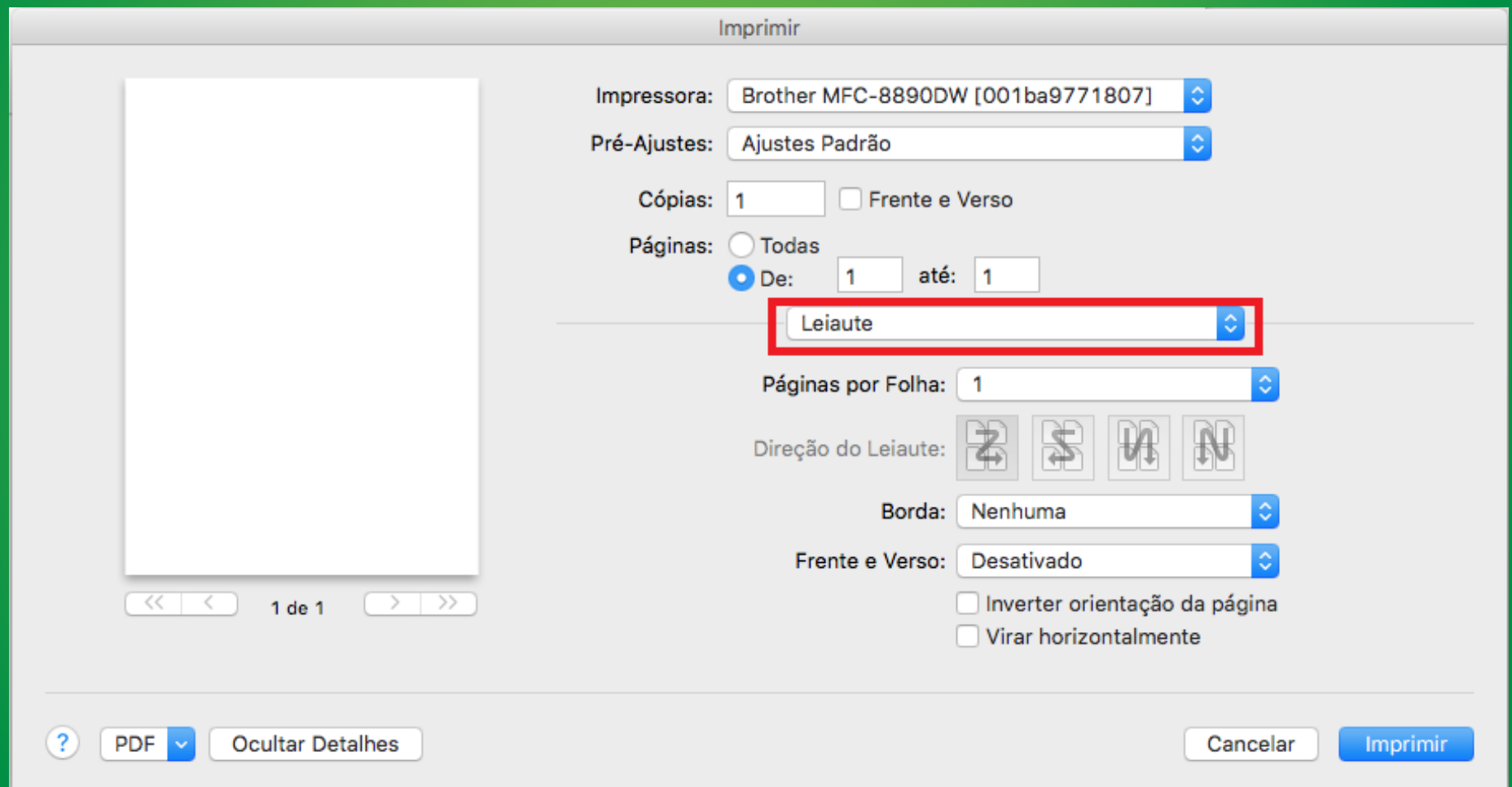






# MAC

Na tela de propriedades da impressora, selecione Leiaute.





# MAC

E no campo Frente e Verso, selecione Encadernação Vertical.  
Em seguida, clique em Imprimir.

Imprimir

Impressora: Brother MFC-8890DW [001ba9771807]

Pré-Ajustes: Ajustes Padrão

Cópias: 1  Frente e Verso

Páginas:  Todas  
 De: 1 até: 1

Leiaute

Páginas por Folha: 1

Direção do Leiaute:

Borda: Nenhuma

Frente e Verso: Encadernação Vertical

Inverter orientação da página  
 Virar horizontalmente

1 de 1

PDF Ocultar Detalhes

Cancelar Imprimir





[www.uffs.edu.br/sustentabilidade](http://www.uffs.edu.br/sustentabilidade)

  @uffsonline