



# Ministério da Educação

Secretaria de Ensino Superior/SESu

Diretoria de Desenvolvimento da Educação em Saúde

Coordenação Geral de Residências em Saúde

**Formação de Profissionais para o SUS:  
perspectivas dos Programas de  
Residência em Saúde no âmbito das  
Políticas Públicas para a Saúde.**



# Quem somos?

**Ministério da Educação**

**Consultoria Jurídica**

**Gabinete do Ministro**

**Conselho Nacional de Educação- CNE**

Secretaria de Educação profissional e tecnológica

Secretaria de Educação continuada, Alfabetização, Diversidade e Inclusão

**Secretaria de Educação Superior/SESu**

Secretaria de Educação Básica

Secretaria de Articulação com os Sistemas de ensino

Secretaria de Regulação e Supervisão da Educação Superior

Diretoria de Desenvolvimento da Educação em Saúde

Coordenação Geral de Expansão e Gestão da Educação em Saúde

Coordenação Geral de Residência em Saúde

**CNRM**

**CNRMS**



## BREVE HISTÓRICO

1º Curso Modalidade  
Residência. EUA.  
Hospital John's  
Hopkins.  
Dr. Willian Halsted

**1889**

O Programa de  
Residência em  
Medicina passa a  
ser obrigatório nos  
EUA

**1933**

1º Programa de  
Residência Médica  
no Brasil.  
Faculdade de  
Medicina da USP

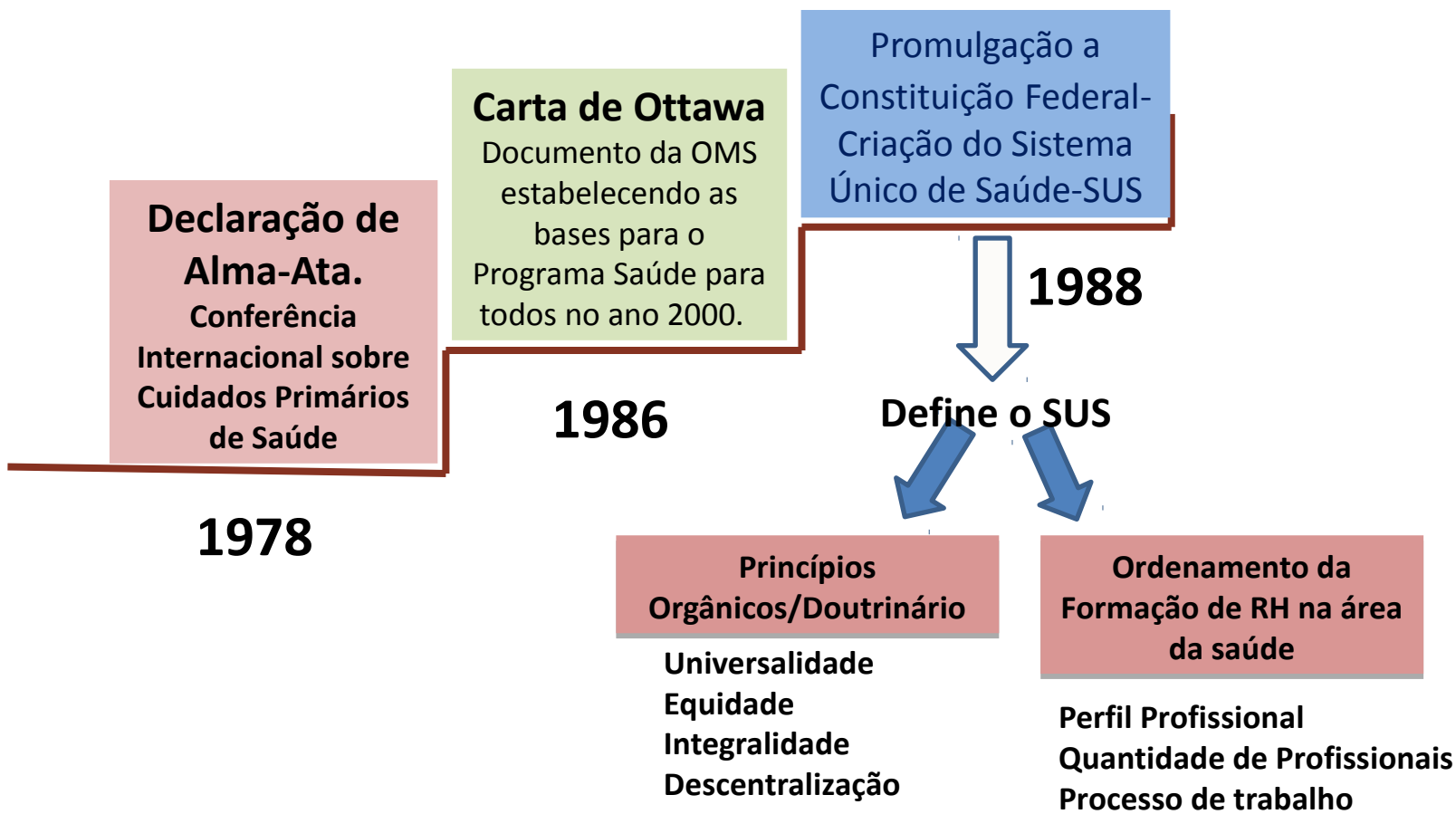
**1945**

1º Programas de  
Residência em outras  
área: Enfermagem.,  
Medicina  
Veterinária,  
Odontologia  
**1961**

Na ausência de marco regulatório, os PR foram se expandindo nos moldes de treinamento em serviço ou em Cursos de Especialização vinculados IES.

Decreto nº  
80.281/09.  
Regulamenta a RM e  
cria a CNRM

**1977**





Lei nº 6.932/07.  
Dispõe sobre as  
atividades do médico  
residente.

**1981**

Promulgada a  
Constituição Federal  
Criação do Sistema  
Único de Saúde

**1988**

**A Resolução CNS  
nº 287, de 1998,**  
definiu as 14  
categorias  
de profissões para a  
área de saúde.

medicina, enfermagem, odontologia, nutrição,  
psicologia, fisioterapia, farmácia,  
fonoaudiologia, educação física, medicina  
veterinária, assistência social, terapia  
ocupacional, biomedicina e biologia

Lei nº 11.129/06.  
Institui a Residência  
em Área Profissional  
da Saúde e cria a  
CNRMS

**2005**

Portaria MEC/MS  
nº1.077/2009.  
Revoga a Portaria nº  
45/2007.

**2007**

Modificada pela  
Portaria MEC/MS nº  
16/12/2014.

Lei nº 12.871 Lei  
dos Mais Médicos  
para o Brasil

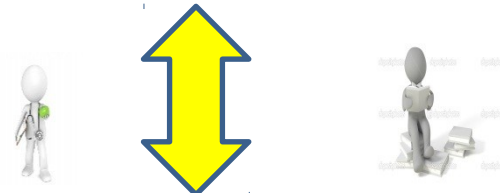
**2013**

## Atribuições dos Ministérios

**MS/SUS**  Ordenar a formação de RH para a Saúde

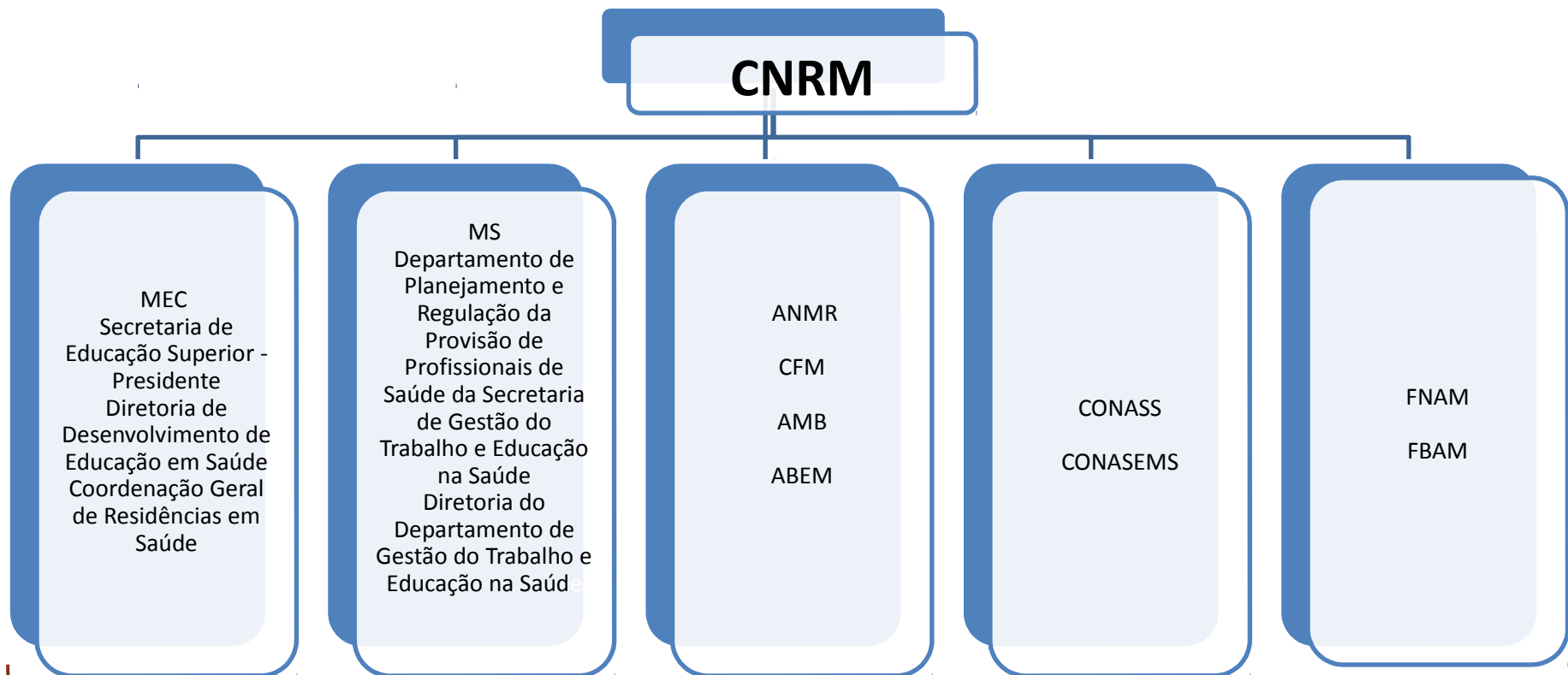
**MEC**  Autorizar, Supervisionar, Avaliar e Certificar

Criação da *SGTES (Secretaria de Gestão do Trabalho e da Educação na Saúde)* e do *DEGES (Departamento de Gestão do Ensino na Saúde)*



Criação na SESu da DHR (*Diretoria de Hospitais e Residências em Saúde*). *Atual Diretoria de Desenvolvimento da Educação em Saúde/Coordenação Geral de Residências em Saúde*

## COMPOSIÇÃO DA COMISSÃO NACIONAL DE RESIDÊNCIA MÉDICA



Assessorada 06 Câmaras Técnicas Temáticas



Banco Público de Avaliadores



## Câmaras Técnicas vinculadas a CNRM

### **RESOLUÇÃO CNRM Nº 4/2014**

Art. 3º As Câmaras Técnicas Temáticas terão funcionamento conforme os artigos 6º e 12º do Decreto Presidencial 7.562/2011, e serão estruturadas e organizadas segundo as áreas de atuação, a saber:

- I. Câmara Técnica Temática da área de Atenção Básica/ Saúde Coletiva;**
- II. Câmara Técnica Temática da área de Saúde do Adulto e do Idoso;**
- III. Câmara Técnica Temática da área de Saúde da Mulher;**
- IV. Câmara Técnica Temática da área de Saúde da Criança e do Adolescente;**
- V. Câmara Técnica Temática da área de Saúde Mental;**
- VI. Câmara Técnica Temática de Diagnóstico e Apoio**





## Composição das CTs da CNRM

- Representantes da Comunidade Científica Médica, afiliadas a Associação Médica Brasileira (AMB);
- Representantes de setores organizados de usuários do Sistema Único de Saúde – SUS;
- Representantes de instituições que ofertam programas de residência médica;
- Autoridades acadêmicas, de serviços de saúde ou de programas de residência médica com expertise/propriedade sobre determinado núcleo temático;
- Representantes da Secretaria de Atenção à Saúde – SAS – no Ministério da Saúde, responsável pela elaboração de protocolos clínicos para o SUS;
- Representantes de entidades científicas médicas da área de Saúde da Família, como a Sociedade Brasileira de Medicina de Família e Comunidade;
- Representantes das Comissões Estaduais de Residência Médica – CEREM;
- Representantes das equipes técnicas da SGTES/MS e da SESu/MEC;
- Representantes de associações de médicos residentes, como a Associação Nacional de Médicos residentes.

§ 1º Os representantes indicados devem estar atualizados quanto às Políticas Nacionais de Educação e Saúde.

§ 2º Os representantes dos diferentes segmentos elencados neste *caput* deverão ter formação médica.



# CNRMS

MEC  
Secretaria de Educação Superior

Diretoria de Desenvolvimento de Educação em Saúde

Coordenação Geral de Residências em Saúde

MS  
Departamento de Planejamento e Regulação da Provisão de Profissionais de Saúde da Secretaria de Gestão do Trabalho e Educação na Saúde

Diretoria do Departamento de Gestão do Trabalho e Educação na Saúde

Residentes  
Coordenadores de Programas:  
futuro: tutor/preceptor

CONASS  
CONASEMS  
ABRUEM  
ANDIFES  
(Instituições que ofertam programas de Residência)

Organizações Representantes da Área de Saúde:  
Associações de Ensino  
Conselhos Profissionais  
Entidades Sindicais

Assessorada 06 Câmaras Técnicas Temáticas



Banco Público de Avaliadores



## Câmaras Técnicas e Composição

**Instância de assessoria permanente da CNRMS** constituída por **06 Câmara Técnicas**, composta pela representação dos Conselhos Profissionais e Associações de Ensino das 13 profissões.

2014 ➡. Inclusão das áreas: Física Médica e Saúde Coletiva.

- **Estruturadas em grandes áreas temáticas:**
  - (1) Apoio Diagnóstico e Terapêutico, Especialidades Clínicas, Especialidades cirúrgicas;
  - (2) Intensivismo, Urgência e Emergência;
  - (3) Atenção Básica/Saúde da Família e Comunidades, Saúde Coletiva;
  - (4) Saúde Mental;
  - (5) Saúde Funcional;
  - (6) Saúde Animal e Ambiental.

# Instâncias componentes da Comissões Nacionais:



Plenário



Coordenação Geral



Secretaria-executiva



Câmaras Técnicas



Subcomissões

## Regulação



### Regulação

- Elaboração e Aprovação de Resoluções
- Elaboração e Aprovação de Diretrizes
- Emissão de atos autorizativos

## Atribuições da CNRM



### Autorização/credenciamento provisório

- Avaliação documental
- Visita *in loco*
- Publicação em Diário Oficial da União

## Avaliação



### Reconhecimento

- Avaliação documental
- Visita *in loco*
- Certificação
- Publicação em Diário Oficial da União



### Renovação de Reconhecimento

- Avaliação documental
- Visita *in loco*
- Publicação em Diário Oficial da União

## Atribuições da CNRM

Supervisão



**Plenária da CNRM**



**Sorteio no SisCNRM**

**DENÚNCIA**

**Denúncia**

- Ouvidoria
- E-mail
- Carta

## Estrutura de funcionamento da CNRM





# O Sistema Único de Saúde



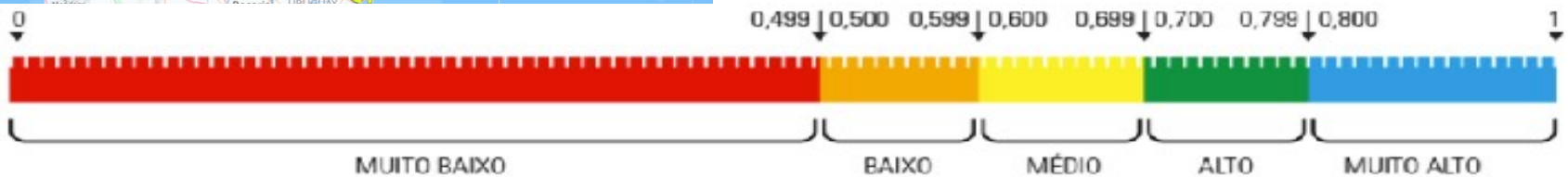
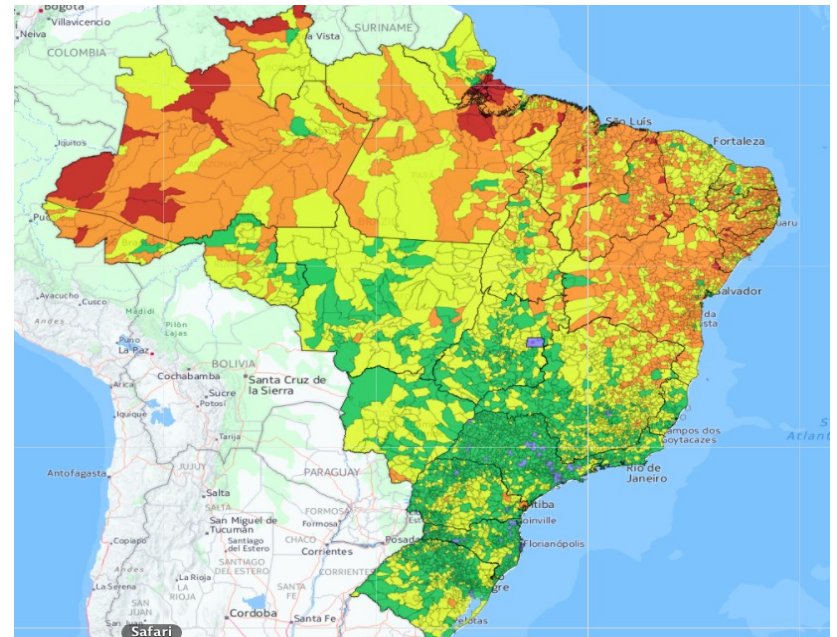
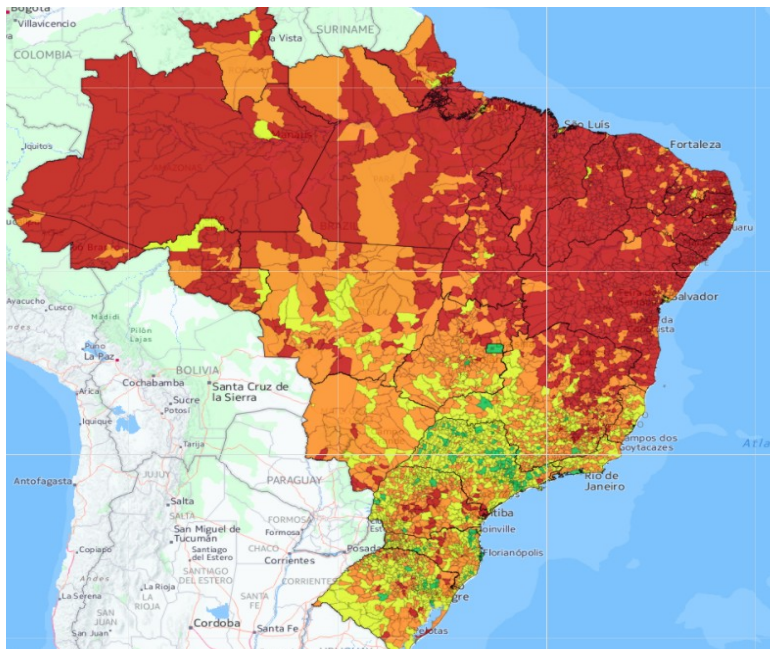


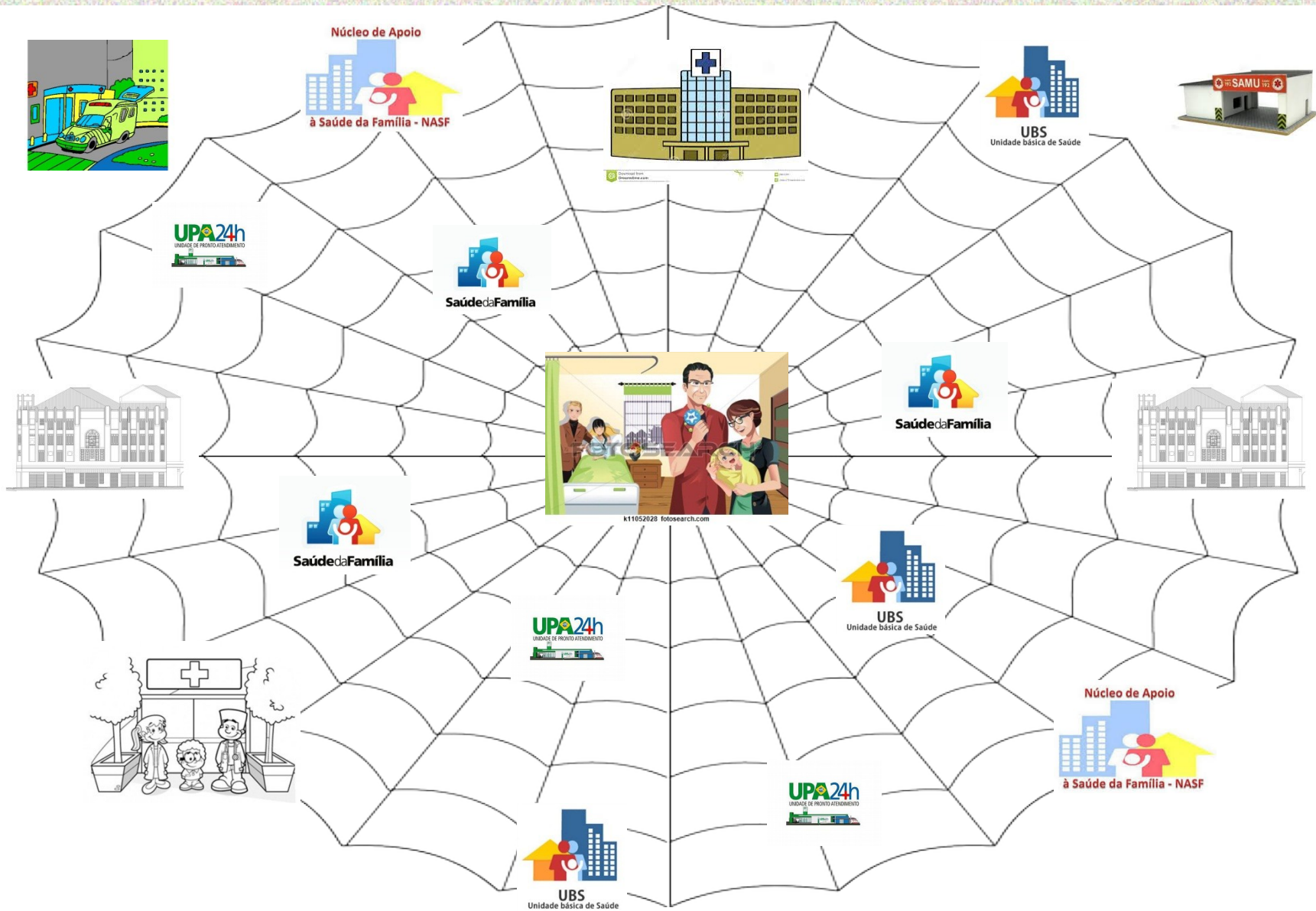


# Desigualdades sociais:

## Índice de desenvolvimento Humano Municipal, 2000 Brasil

## Índice de desenvolvimento Humano Municipal, 2010 Brasil







**Reduzir desigualdades geográficas e de grupos sociais**

**Fortalecer a Atenção Básica e as redes assistenciais regionalizadas como estratégia de garantia do acesso e do cuidado integral**

**estimular uso racional de alta tecnologia e medicamentos**

**Custo crescente para o Sistema de Saúde**

**Aprimorar o pacto interfederativo para o fortalecimento do SUS**

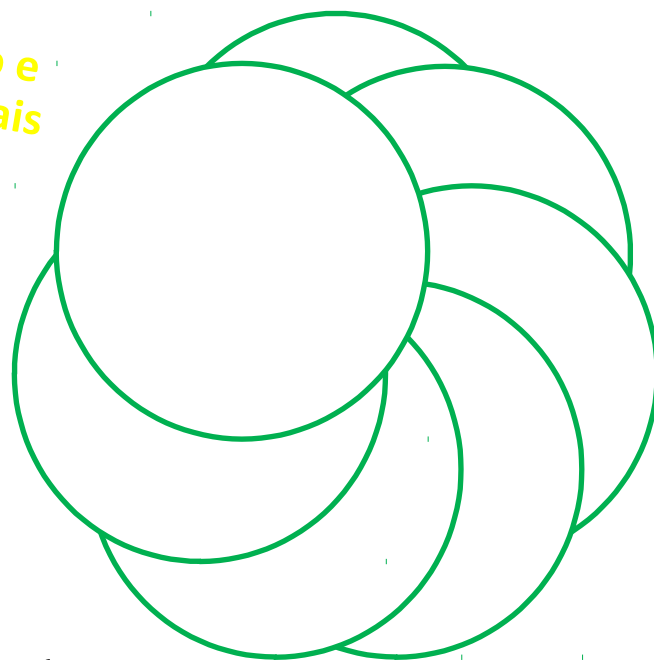
**Transição do perfil epidemiológico da população**

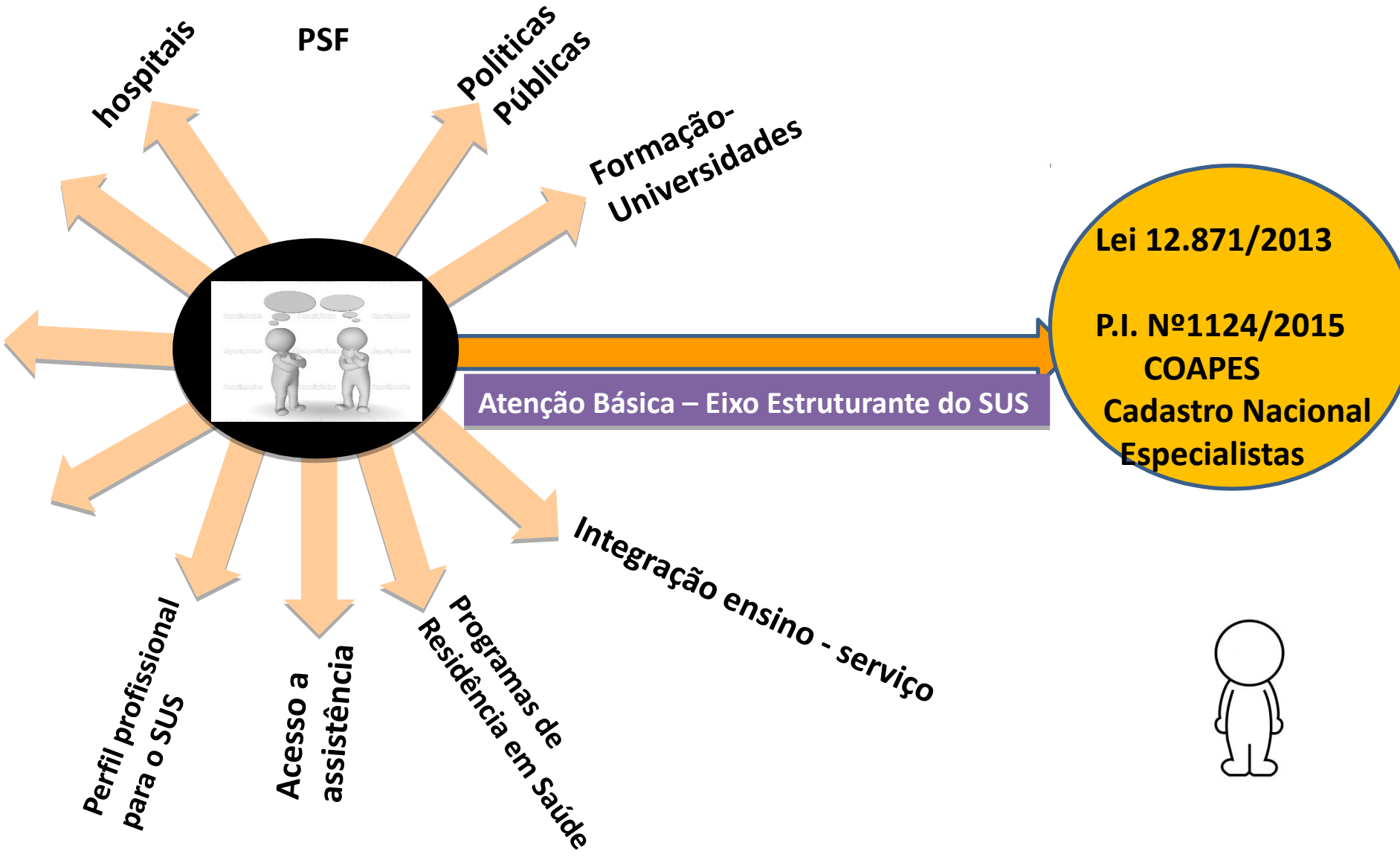
**Qualificar a formação e fixação dos Profissionais de Saúde no SUS**


**Aumentar o financiamento da saúde e a eficiência no gasto**

**Ampliar acesso aos serviços de saúde**

**Aumentar a capacidade de produção de Insumos Estratégicos em Saúde, bem como a produção de inovações tecnológicas**







Lei 12.871/2013

P.I. Nº1124/2015  
COAPES

- **Mudança curricular (DCN) para Cursos de Medicina Internato: 30% CH na Atenção Básica e urgência do SUS.**
- **Ampliação de vagas em Curso de Graduação Médica baseadas em necessidades sociais.**
- **Universalização de acesso à Residência Médica.**
- **Universalização de acesso à Residência Médica até 2018.**
- **R1 em Atenção Básica- Medicina Geral da Família e Comunidade.**

### **Contrato Organizativo da Ação Pública Ensino-Saúde.**

garantia de acesso a todos os estabelecimentos assistenciais sob a responsabilidade do gestor da área de saúde como cenário de práticas para a formação no âmbito da graduação e da residência médica.

# Contrato Organizativo da Ação Pública Ensino-Saúde





## Avanços

- Interação entre as instituições de ensino e os serviços de saúde;
- Aperfeiçoamento dos currículos que se apropriaram de aspectos como a multiprofissionalidade e a integralidade das ações em saúde;
- Trabalhar a multiprofissionalidade e interprofissionalidade no território

## Desafios

- Alta rotatividade dos profissionais e gestores de saúde;
- Infraestrutura com deficiências para as atividades de ensino nas unidades;
- Falta de organização e sistematização do trabalho;
- Descompasso entre o conteúdo dos currículos universitários e as demandas dos serviços;
- Pouca disponibilidade do corpo docente para participar em atividades de planejamento/acompanhamento das atividades de ensino;
- Indefinição de indicadores de avaliação;
- Dificuldade de articulação inter e intrasetorial



**Residência Médica**

**Residência em Área Profissional da Saúde**

**Atenção Básica**

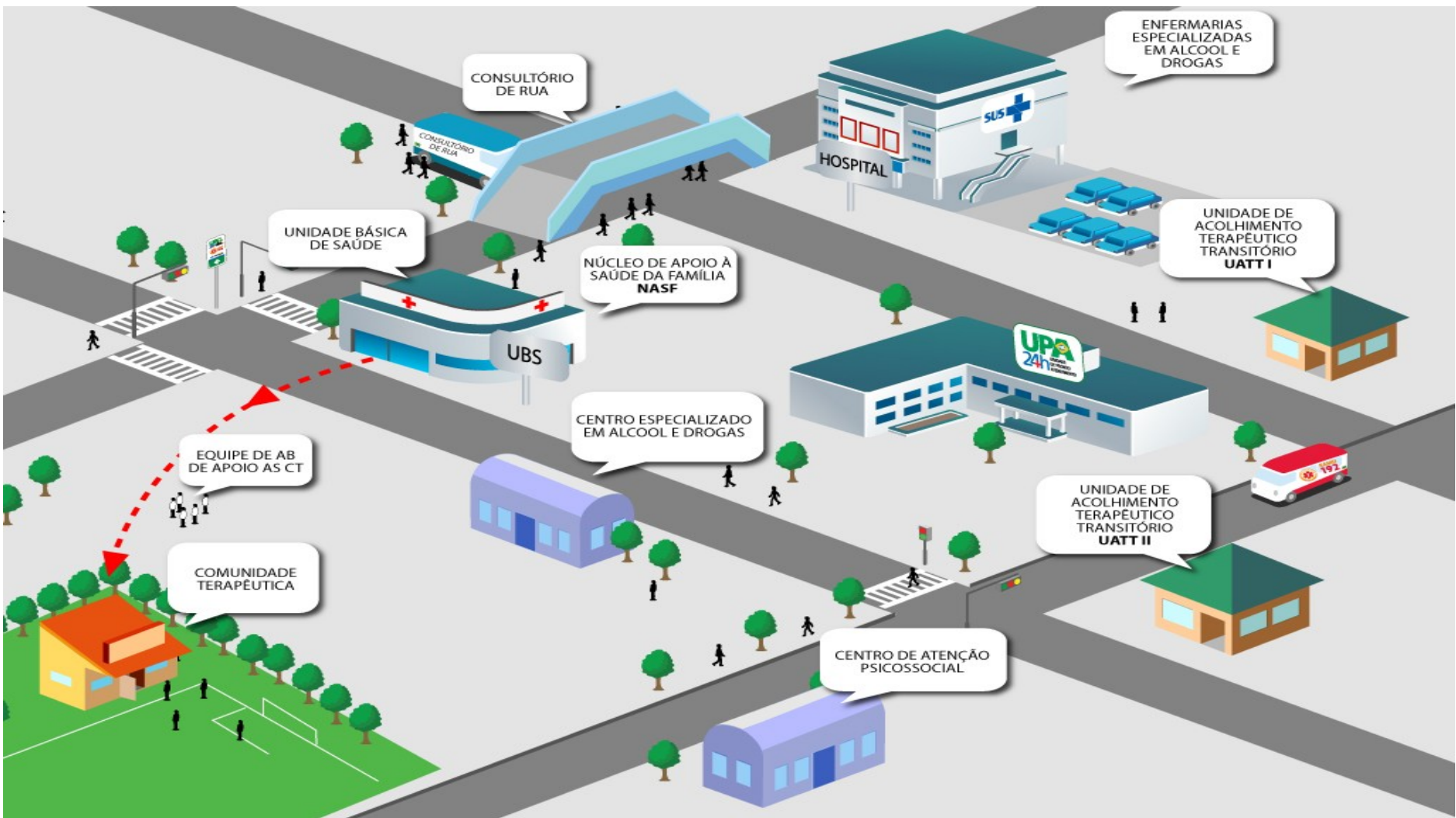
**SUS**

**Atenção Hospitalar**

**Residência em Área Profissional da Saúde**

**Residência Médica**









## REQUISITOS DOS PROGRAMAS DE RESIDÊNCIAS EM SAÚDE

### **Residência Médica**

CH Anual/ 2.880hs

60 hs/semanais

#### **Integral**

Bolsa: Valor líquido: R\$ 3.330,43 (01/03/2016)

Contribuição INSS

Isonção de Imposto de Renda

Qualquer instituição credenciada pela CNRM

Cadastro no SisCNRM

### **Residência em Área Profissional da Saúde**

CH Mínima: 5.760hs/02 anos

60 hs/semanais

#### **Dedicação Exclusiva**

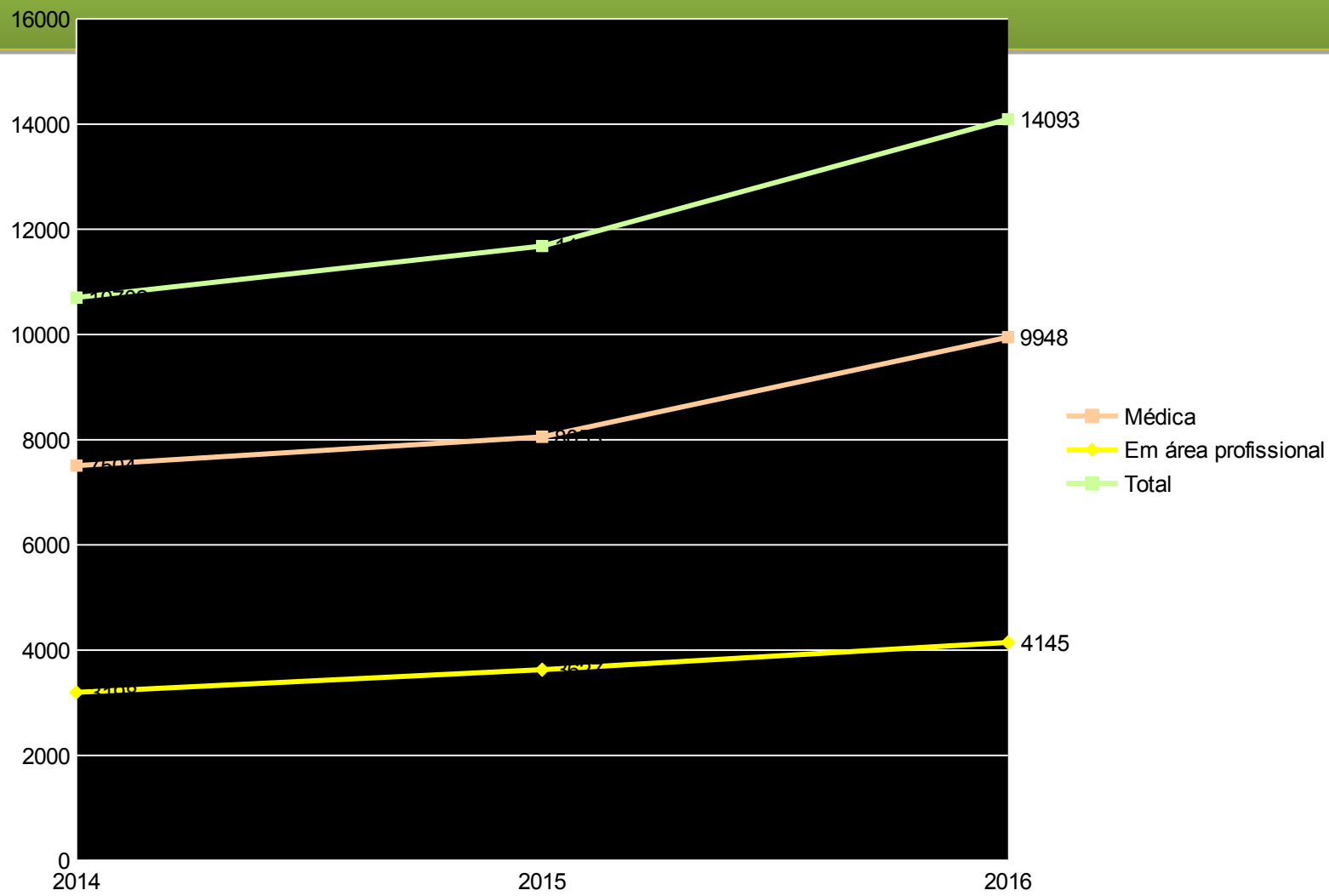
Bolsa: Valor líquido: R\$ 3.330,43 (01/03/2016)

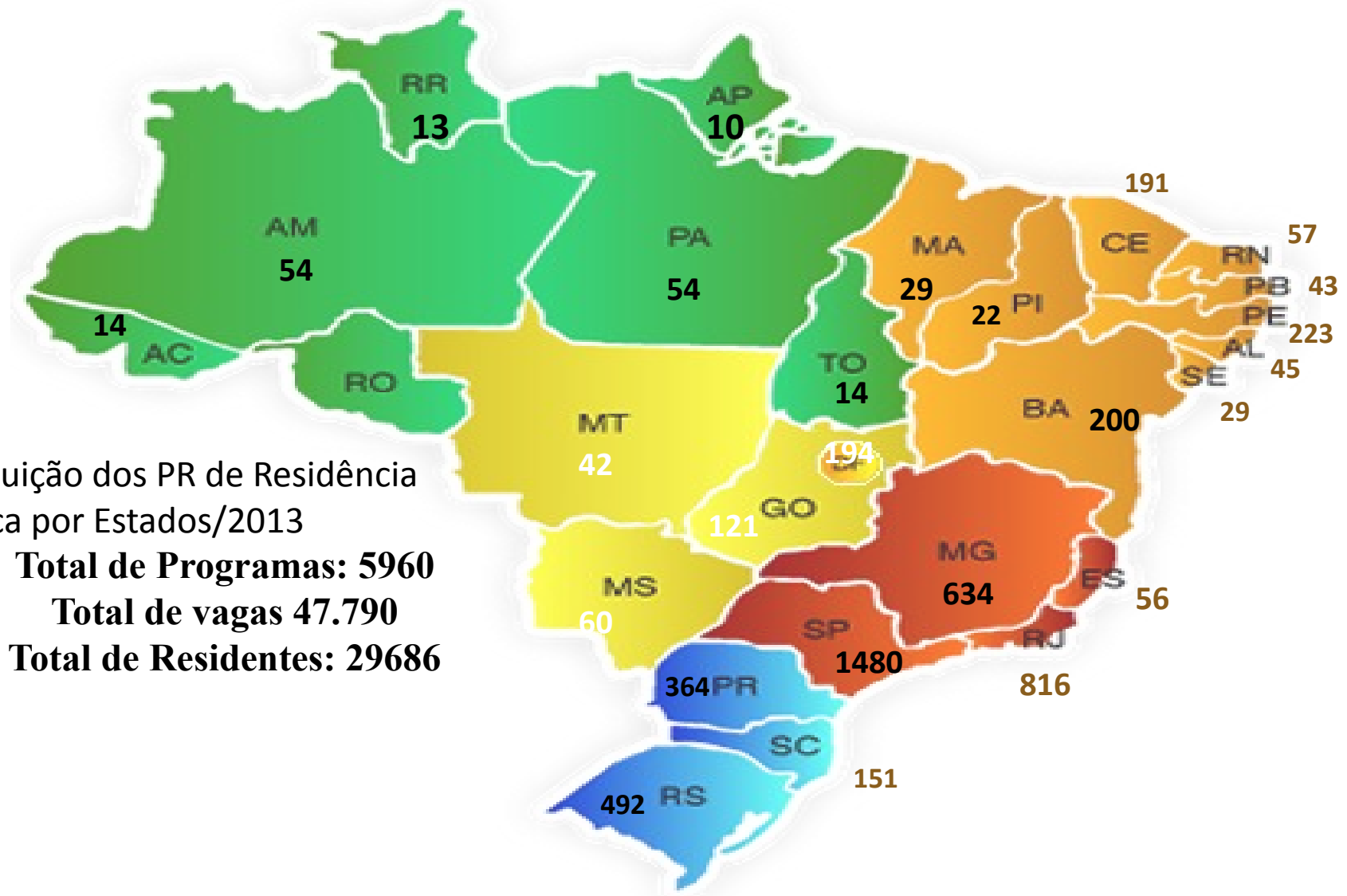
Contribuição INSS

Isonção de Imposto de Renda

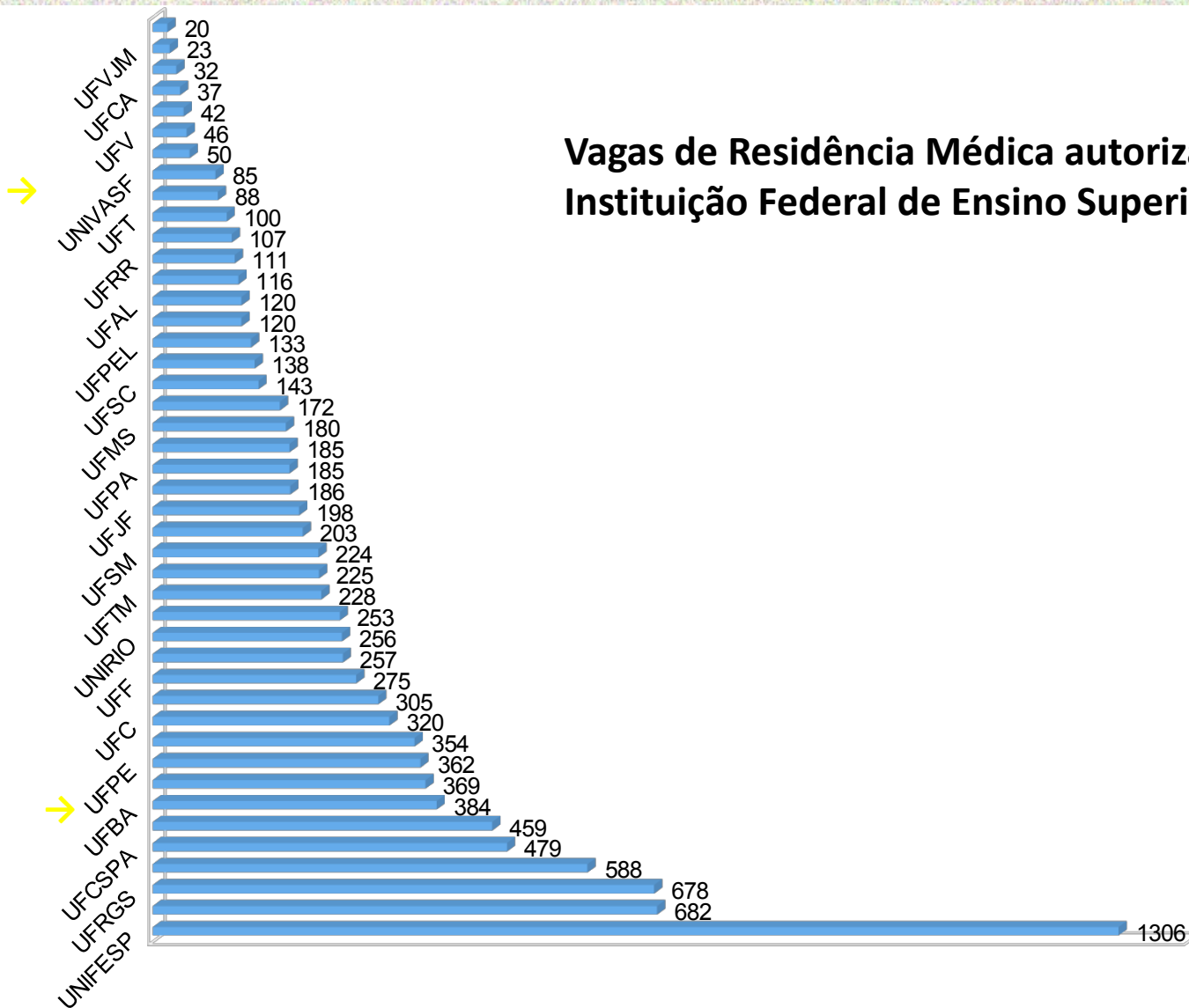
Qualquer instituição credenciada pela CNRMS

Cadastro no SisCNRMS





Distribuição dos PR de Residência Médica por Estados/2013  
**Total de Programas: 5960**  
**Total de vagas 47.790**  
**Total de Residentes: 29686**



# Universidade Federal da Fronteira Sul - UFFS



## ✦ 102 vagas de graduação em Medicina em 2 campis

UF	Programa	Situação	Vagas	Residentes	Taxa de Ocupação
RS	ANESTESIOLOGIA	Vencido	9		0%
RS	ANGIOLOGIA E CIRURGIA VASCULAR	Exigência	2		0%
RS	CANCEROLOGIA	Aprovado	4	1	25%
RS	CANCEROLOGIA/PEDIÁTRICA	Aprovado	2	1	50%
RS	CARDIOLOGIA	Aprovado	8	7	88%
RS	CIRURGIA GERAL	Aprovado	28	28	100%
RS	CIRURGIA VASCULAR	Aprovado	10	7	70%
RS	CLÍNICA MÉDICA	Aprovado	44	40	91%
RS	ECOCARDIOGRAFIA	Aprovado	2	2	100%
RS	GASTROENTEROLOGIA	Aprovado	8	7	88%
RS	GERIATRIA	Aprovado	4	1	25%
RS	HEMATOLOGIA E HEMOTERAPIA	Aprovado	2	1	50%